



Zweiseitige dynamische Straight-Line Rettungszeichenleuchten aus hochwertigem pulverbeschichtetem Aluminiumprofil zur Anzeige des sicheren Rettungsweges in Abhängigkeit der Rauchausbreitung eines Brandes.
 Bei einseitig bestückten Leuchten reduziert sich die Stromaufnahme um 50%.

Technische Daten

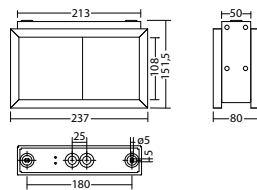
Erkennungsweite:	20 m	Wirkleistung:	10,6 W
Material:	Aluminium pulverbeschichtet	Schutzklasse:	III
Leuchtmittel:	LED-Modul	Klemmen:	2,5mm ² für Durchgangsverdrahtung
Nennspannung DC:	24 V ±25 %	Temperatur ta:	-15...+40 °C
Nennstrom DC:	440 mA		

Artikel

FL 1520 D/WA ILDD 24V		
Farben	RAL 9016	RAL (Sonder)
Art. Nr.	101395110	101395211

Wand- oder Deckenmontage

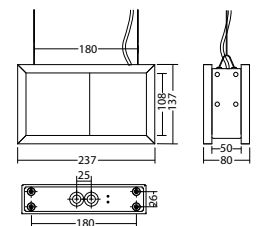
Schutzart: IP40



FL 1520 S ILDD 24V		
Farben	RAL 9016	RAL (Sonder)
Art. Nr.	101395514	101395615

Seilmontage

Schutzart: IP40



Bezeichnung	Zubehör	Teile Nr.
BG FL 1520 ILDD 24V PL, RAL9016	benötigt	101484834
BG FL 1520 ILDD 24V PR, RAL9016	benötigt	101485036
BG FL 1520 RAL 9016 Blindplatte	benötigt	101444620
BG FL 1520 WA ILDD 24V PL, RAL 9016	benötigt	101485238
BG FL 1520 WA ILDD 24V PR, RAL 9016	benötigt	101485440
ILDD 24/6 - CC -125 - 300-C-M	Ersatzteil	101424513

Info: Bei Bestellung einer Leuchte sind die benötigten Piktogrammbaugruppen anzugeben. Die Baugruppen sollten so gewählt werden, dass im Normalzustand die Pfeile nicht gegen die Laufrichtung des Fluchtmännchens zeigen.

PL:

PR:

