



Zweiseitige dynamische Straight-Line Rettungszeichenleuchten aus hochwertigem pulverbeschichtetem Aluminiumprofil zur Anzeige des sicheren Rettungsweges in Abhängigkeit der Rauchausbreitung eines Brandes.  
Bei einseitig bestückten Leuchten reduziert sich die Stromaufnahme um 50%.

**Technische Daten**

<b>Erkennungsweite:</b>	30 m
<b>Material:</b>	Aluminium pulverbeschichtet
<b>Leuchtmittel:</b>	LED-Modul
<b>Nennspannung AC:</b>	230V ±10% 50/60 Hz
<b>Nennspannung DC:</b>	176 - 264 V
<b>Nennstrom AC:</b>	51 mA
<b>Nennstrom DC:</b>	52 mA

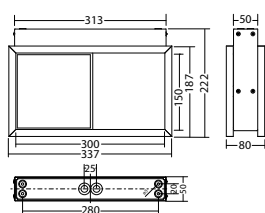
<b>Scheinleistung:</b>	11,8 VA
<b>Wirkleistung:</b>	11,2 W
<b>Einschaltstrom:</b>	6 A / 22 µs
<b>Schutzklasse:</b>	I
<b>Klemmen:</b>	2,5mm <sup>2</sup> für Durchgangsverdrahtung
<b>Temperatur ta:</b>	-15...+40 °C

**Artikel**

FL 1530 D/WA FLDD 230V		
Farben	RAL 9016	RAL (Sonder)
Art. Nr.	101385410	101385511

Deckenmontage

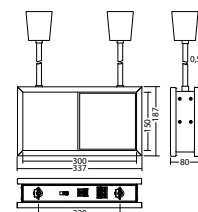
Schutzart: IP40



FL 1530 P FLDD 230V		
Farben	RAL 9016	RAL (Sonder)
Art. Nr.	101386420	101386521

Pendelmontage

Schutzart: IP40



Bezeichnung	Zubehör	Teile Nr.
BG Blindplatte FL 1530	optional	100923143
BG Doppelbaldachin FL 1530, RAL 9016	optional	102032579
BG FL 1530 FLDD 230V PL, RAL9016	benötigt	101483016
BG FL 1530 FLDD 230V PR, RAL9016	benötigt	101482814
BG FL 1530 WA FLDD 230V PL, RAL 9016	benötigt	101483420
BG FL 1530 WA FLDD 230V PR, RAL 9016	benötigt	101483218
Pendelpaar SN-Leuchte 0,5 mweiß	benötigt	101438960
Pendelpaar SN-Leuchte 1,0 mweiß	benötigt	101439162
Pendelpaar SN-Leuchte 2,0 mweiß	benötigt	101439364

**Info:** Bei Bestellung einer Leuchte sind die benötigten Piktogrammbaugruppen anzugeben. Die Baugruppen sollten so gewählt werden, dass im Normalzustand die Pfeile nicht gegen die Laufrichtung des Fluchtmännchens zeigen.



**Info:** Für Leuchten mit Pendelmontage sind die gewünschten Pendel (Länge und Farbe des Baldachins) auszuwählen.