



Hochwertige Rettungszeichen-Rahmenleuchten aus pulverbeschichtetem Aluminiumprofil mit einer Profilstärke von nur 14,5mm. Flache Bauform und homogene Piktogrammausleuchtung durch optimierte LED Technik mit einer Leuchtdichte > 500 cd/m².

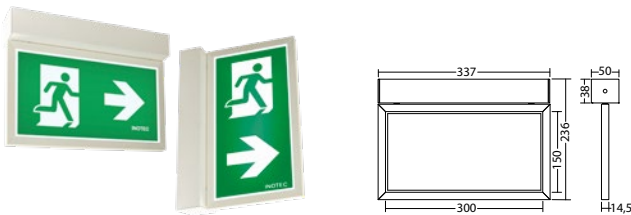
Technische Daten

Erkennungsweite:	30 m	Scheinleistung:	5,2 VA
Material:	Aluminium pulverbeschichtet	Wirkleistung:	4,3 W
Leuchtmittel:	18 x 0,1W LED-Modul	Einschaltstrom:	8 A / 50 µs
Nennspannung AC:	230V ±10% 50/60 Hz	Schutzklasse:	I
Nennspannung DC:	176 - 264 V	Klemmen:	2,5mm ² für Durchgangsverdrahtung
Nennstrom AC:	23 mA	Temperatur ta:	-15...+40 °C
Nennstrom DC:	18 mA		

Artikel

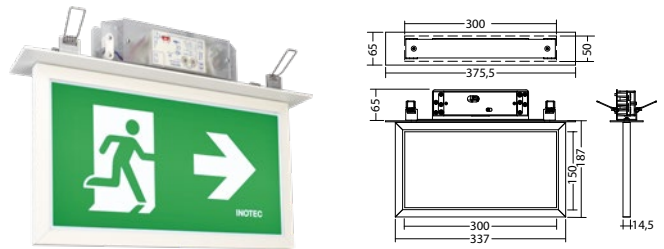
SNP 1530.1 D/WA LED J/SV

Farben	RAL 7015	RAL 9016	RAL (Sonder)
Art. Nr.	101253448	101253347	101253549
Wandausleger- oder Deckenmontage	Lichtfarbe: 6500 K		Schutzart: IP40



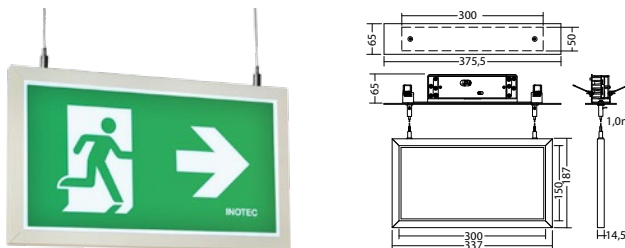
SNP 1530.1 E LED J/SV

Farben	RAL 7015	RAL 9016	RAL (Sonder)
Art. Nr.	101255569	101255468	101255670
Deckeneinbaumontage	Lichtfarbe: 6500 K		Schutzart: IP40



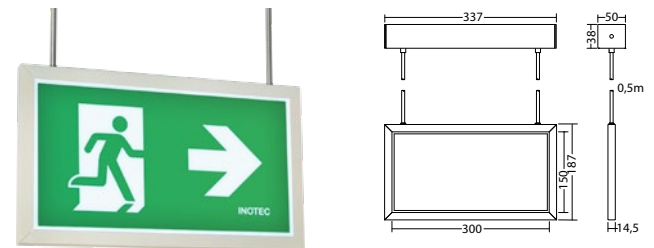
SNP 1530.1 ES LED J/SV

Farben	RAL 9016	
Art. Nr.	101256074	
Seileinbaumontage	Lichtfarbe: 6500 K	Schutzart: IP40



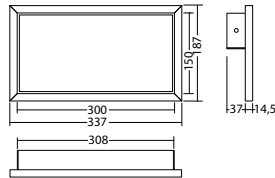
SNP 1530.1 P LED J/SV

Farben	RAL 7015	RAL 9016	RAL (Sonder)
Art. Nr.	101254660	101254559	101254761
Pendelmontage	Lichtfarbe: 6500 K		Schutzart: IP40



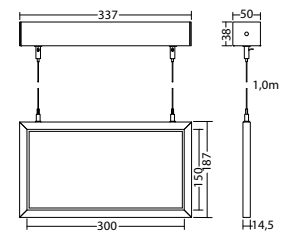
SNP 1530.1 PM LED J/SV

Farben	RAL 7015	RAL 9016	RAL (Sonder)
Art. Nr.	101252842	101252741	101252943
Parallele Wandmontage	Lichtfarbe: 6500 K		Schutzart: IP40



SNP 1530.1 S LED J/SV

Farben	RAL 7015	RAL 9016	RAL (Sonder)
Art. Nr.	101254054	101253953	101254155
Seilmontage	Lichtfarbe: 6500 K		Schutzart: IP40



Bezeichnung	Zubehör	Teile Nr.
Blindscheibe 1530	benötigt	100680643
Piktogrammscheibe 1530 PL	benötigt	100699538
Piktogrammscheibe 1530 PL,ohne Logo	benötigt	101221015
Piktogrammscheibe 1530 PLO	benötigt	101219294
Piktogrammscheibe 1530 PLU	benötigt	101222328
Piktogrammscheibe 1530 PLhochk., o. Logo	benötigt	101221621
Piktogrammscheibe 1530 PLhochkant	benötigt	100700144
Piktogrammscheibe 1530 PO	benötigt	101219496
Piktogrammscheibe 1530 PR	benötigt	100699639
Piktogrammscheibe 1530 PR,ohne Logo	benötigt	101221116
Piktogrammscheibe 1530 PRO	benötigt	101219395
Piktogrammscheibe 1530 PRU	benötigt	101222429
Piktogrammscheibe 1530 PRhochk., o. Logo	benötigt	101221722
Piktogrammscheibe 1530 PRhochkant	benötigt	101220510
Piktogrammscheibe 1530 PU	benötigt	100699740
Piktogrammscheibe 1530 PU,ohne Logo	benötigt	101221217
Piktogrammscheibe 1530 PUhochk., o. Logo	benötigt	101221823
Piktogrammscheibe 1530 PUhochkant	benötigt	101220611
Piktogrammscheibe 1530Sonderausführung	benötigt	101224247
Seilset 3m, SNP 101x,10x0,121x,15x0,72xx	optional	102384005
Seilset 5m, SNP 101x,10x0,121x,15x0,72xx	optional	102384106

Info: Bei der Bestellung einer Rettungszeichenleuchte ist das benötigte Piktogramm mit entsprechender Pfeilrichtung anzugeben.

