

Vierseitige Rettungszeichen-Würfelleuchten aus Aluminiumprofil. Homogene Piktogrammausleuchtung durch optimierte LED-Technik mit einer Leuchtdichte > 500 cd/m<sup>2</sup>.

**Technische Daten**

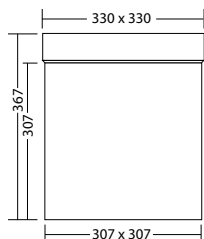
<b>Erkennungsweite:</b>	60 m
<b>Material:</b>	Aluminium
<b>Leuchtmittel:</b>	4 x 1W LED-Modul
<b>Nennspannung AC:</b>	230V AC ±10% 50/60 Hz
<b>Nennstrom AC:</b>	36 mA

<b>Scheinleistung:</b>	8,3 VA
<b>Einschaltstrom:</b>	8 A / 50 µs
<b>Schutzklasse:</b>	I
<b>Klemmen:</b>	2,5mm <sup>2</sup> für Durchgangsverdrahtung
<b>Temperatur ta:</b>	-15...+40 °C

**Artikel**

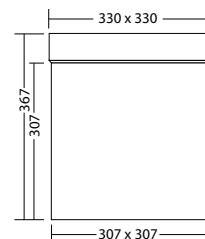
**SNP 7463 D LED NE/SV** Art. Nr. 807 957

Lichtfarbe: 6500 K Schutzart: IP40



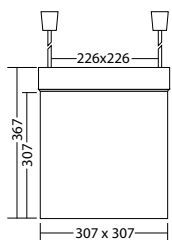
**SNP 7463 K LED NE/SV** Art. Nr. 807 958

Lichtfarbe: 6500 K Schutzart: IP40



**SNP 7463 P LED NE/SV** Art. Nr. 807 965

Lichtfarbe: 6500 K Schutzart: IP40



Bezeichnung	Zubehör	Art. Nr.
Haube SNP 7463 Decke	benötigt	893 277
Haube SNP 7463 Decke PL/PU/PR/leer	benötigt	893 220
Pendelpaar SN-Leuchte NE/SV 2,0 m grau	benötigt	890 571
Pendelpaar SN-Leuchte NE/SV 1,0 m grau	benötigt	890 569
Pendelpaar SN-Leuchte NE/SV 0,5 m grau	benötigt	890 567
Pendelpaar SN-Leuchte NE/SV 2,0 m ws	benötigt	890 565
Pendelpaar SN-Leuchte NE/SV 1,0 m ws	benötigt	890 563
Pendelpaar SN-Leuchte NE/SV 0,5 m ws	benötigt	890 561

**Info:** Bei der Bestellung einer Rettungszeichenleuchte ist das benötigte Piktogramm mit entsprechender Pfeilrichtung anzugeben.

Für Leuchten mit Pendelmontage sind die gewünschten Pendel (Länge und Farbe des Baldachins) auszuwählen.

