

Installationsanleitung

INOTEC
Sicherheitstechnik GmbH

LED-Treiber für INOTEC LED Module zum Anschluss an 230V-Gruppen- und Zentralbatterie-Anlagen nach DIN VDE 0108 / EN 50172. Gem. EN 55015, EN 61000-3-2, EN 61347-1, EN 61347 2-13 und EN 61547.



J-ET 5.1 SV Artikel Nr. 101422893 (860038)
J-ET 5.1 SV SKII Artikel Nr. 101422994 (860039)
J-ET 9/24 SV/S Artikel Nr. 101420873 (860020)
J-ET 9/24 SV Artikel Nr. 101420267 (860011)
J-ET 7 SV Artikel Nr. 101420772 (860 019)
J-ET 7 SV/S Artikel Nr. 101422489 (860034)

Vorgesehen für den Einbau in Leuchten.
Zur Einzelüberwachung von INOTEC LED-Leuchten.

ET 9/24 Artikel Nr. 101420368 (860012) **ET 7** Artikel Nr. 101422590 (860035)
Vorgesehen für den Einbau in Leuchten zur Versorgung von INOTEC LED-Leuchten.

LED-Supply 230-3 SK II ext.. Artikel Nr. 101436637 (890491)
LED-Supply 230-3 J-SV SK II ext. Artikel Nr. 101436536 (890490)
LED-Supply 230-3 J-SV-S SK II ext. Artikel Nr. 101436940 (890496)
LED-Supply 230-3 NE-SV SK II ext. Artikel Nr. 101436738 (890492)
LED-Supply 230-7 SK II ext. Artikel Nr. 101442293 (890642)
LED-Supply 230-7 J-SV SK II ext. Artikel Nr. 101435930 (890477)
 LED Versorgungsgerät vorgesehen für Deckeneinbau zur Versorgung von INOTEC LED-Leuchten .

Installation Instruction

INOTEC
Sicherheitstechnik GmbH

LED-driver for INOTEC-LED modules for the connection to 230V Low- or Central Power Supply systems as per EN 50172. Built to EN 55015, EN 61000-3-2, EN 61347-1, EN 61347 2-13 and EN 61547.



J-ET 5.1 SV Part no. 101422893 (860038)
J-ET 5.1 SV SKII Part no. 101422994 (860039)
J-ET 9/24 SV/S Part no. 101420873 (860020)
J-ET 9/24 SV Part no. 101420267 (860011)
J-ET 7 SV Part no. 101420772 (860 019)
J-ET 7 SV/S Part no. 101422489 (860034)

Designed to be fitted inside luminaires.
For individual lamp monitoring of INOTEC LED luminaires.

ET 9/24 Artikel Nr. 101420368 (860012) **ET 7** Artikel Nr. 101422590 (860035)
Designed to be fitted inside luminaires to supply INOTEC LED-luminaires.

LED-Supply 230-3 SK II ext.. Part no. 101436637 (890491)
LED-Supply 230-3 J-SV SK II ext. Part no. 101436536 (890490)
LED-Supply 230-3 J-SV-S SK II ext. Part no. 101436940 (890496)
LED-Supply 230-3 NE-SV SK II ext. Part no. 101436738 (890492)
LED-Supply 230-7 SK II ext. Part no. 101442293 (890642)
LED-Supply 230-7 J-SV SK II ext. Part no. 101435930 (890477)
 LED Power supply designed for recessed ceiling installation to supply INOTEC LED-luminaires.

Technische Daten

INOTEC
Sicherheitstechnik GmbH

Geignet zum Anschluss an INOTEC Netzersatzanlage (NEA)
NE-ET 9/24 SV Artikel Nr. 101420570 (860014)
 Vorgesehen für den Einbau in Leuchten.
 Zur Einzelüberwachung von INOTEC LED-Leuchten.

Allgemeine Technische Daten

Netzspannung: 230V 50/60 Hz
Batteriespannung: 176 - 264V DC
Temp.-Bereich: -15°C ... +45°C
Gehäuse: Polycarbonat
Leiteranschluss: max. 2,5mm² eindrätig oder max. 1,5mm² Litze mit Aderendhülse
max. Drehmoment: 0,9Nm

Das Betriebsgerät enthält mit der Netzversorgungsspannung verbundene Wicklungen und entspricht den Bedingungen für die Schutzkleinspannung (SELV-äquivalent).

! Die Verbindung zwischen LED-Treiber und LED-Modul nicht unter Spannung herstellen oder trennen!



Technical data

INOTEC
Sicherheitstechnik GmbH

For the connection to INOTEC Generator-/UPS- or 2nd mains (NEA)
NE-ET 9/24 SV Part no. 101420570 (860014)
 Designed to be fitted inside luminaires.
 For individual lamp monitoring of INOTEC LED-Luminaires.

Technical data

Mains: 230V 50/60 Hz
Battery: 176 - 264V DC
Amb. temp. range: non maintained -15°C ... +45°C
Housing: Polycarbonate
Wiring/terminals: max. 2,5mm² single wire or max. 1,5mm² multicore
max. torque: 0,9Nm

The module contains transformers connected to the supply voltage and complies with the conditions of safety extra low voltage (SELV-equivalent).

! Do not connect or disconnect the LED-Modul from the LED-Driver under voltage!



Maße / Dimensions

INOTEC
Sicherheitstechnik GmbH

	ET 9/24	J-ET 9/24 SV J-ET 9/24 SV/S NE-ET 9/24 SV	J-ET 7 SV J-ET 7 SV/S	ET 7	J-ET 5.1 SV J-ET 5.1 SV SKII
Netzstrom	51 mA	55mA	32...47mA	30...44mA	16...45mA
Anschliessbare Last	1-6 LEDs in Reihenschaltung		1-3 LEDs in Reihenschaltung		1-5 LEDs in Reihenschaltung
Ausgangsstrom	konst. 320mA		konst. 650 mA		konst. 320mA
max. Ausgangsleistung	7,6W		7,6W		4,8W
max. Ausgangsspannung	24V DC		12V DC		24V DC
cos φ	0,6 ... 0,77		0,81		0,69... 0,81
Einschaltstrom	8A/50µs		8A/50µs		6A/65µs

Notes

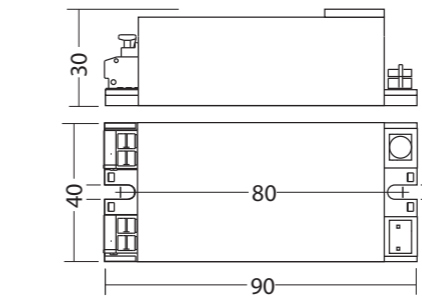
INOTEC
Sicherheitstechnik GmbH

	ET 9/24	J-ET 9/24 SV J-ET 9/24 SV/S NE-ET 9/24 SV	J-ET 7 SV J-ET 7 SV/S	ET 7	J-ET 5.1 SV J-ET 5.1 SV SKII
Power	51 mA	55mA	32...47mA	30...44mA	16...45mA
LED load	1-6 LEDs series connection		1-3 LEDs series connection		1-5 LEDs series connection
output current	const. 320mA		const. 650 mA		const.320mA
max. output power	7,6W		7,6W		4,8W
max. output voltage	24V DC		12V DC		24V DC
cos φ	0,6 ... 0,77		0,81		0,69... 0,81
Inrush current	8A/50µs		8A/50µs		6A/65µs

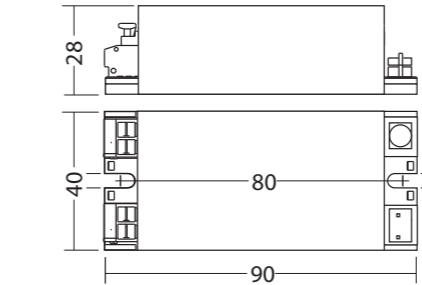
Montage / Mounting

INOTEC
Sicherheitstechnik GmbH

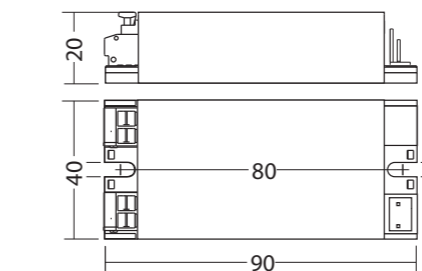
**J-ET 9/24 SV/S
J-ET 7 SV/S**



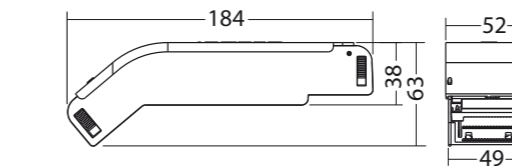
**J-ET 9/24 SV
J-ET 7 SV
NE-ET 9/24 SV**



**ET 9/24
ET 7**



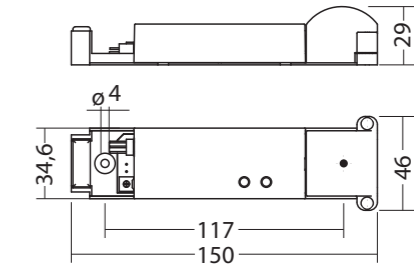
LED-Supply



Montage / Mounting

INOTEC
Sicherheitstechnik GmbH

J-ET 5.1 SV SKII



J-ET 5.1 SV

