

Kombinierte Leuchte für Allgemein- und Sicherheitsbeleuchtung Leuchte mit gerichtetem Licht ohne Lichtstromanteil im oberen Halbraum. Robustes trapezförmiges Leuchtengehäuse für Wandmontage aus pulverbeschichtetem Aluminiumdruckguss. Hohe Schutzart zur Montage im Außenbereich. Und optionaler seitlicher Kabeleinführung. Inkl. vier Leitungseinführungen zur Durchgangsverdrahtung für Allgemein- und Sicherheitsbeleuchtung.

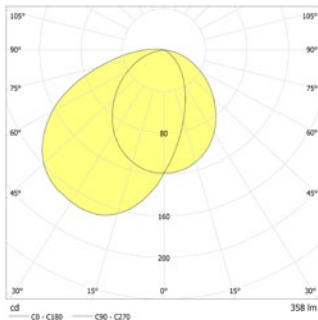
Externe Versorgungseinheit: IP66; Ta: -5...+40 °C


Technische Daten

Nennbetriebsdauer:	1h;1,5h;2h;3h;8h	Wirkleistung:	5,5 W
Batterietyp:	Ni-MH 4,8 V 1,1 Ah	Einschaltstrom:	11 A / 64 µs
Material:	Aluminium-Druckguss	Schutzklasse:	I
Leuchtmittel:	9 x 0,32W LED-Modul	Klemmen:	max. 2,5mm ² eindrätig
Nennspannung AC:	230V AC ±10% 50/60 Hz	Temperatur ta:	-15...+40 °C
Nennstrom AC:	28 mA	Schlagfestigkeit:	IK09
Scheinleistung:	6,5 VA		

Technische Daten (Allgemeinbeleuchtung)

Nennspannung AC:	230V AC/DC ±10% 50/60 Hz	Lichtfarbe:	3000 K
Scheinleistung:	12,5 VA	Lichtstrom:	918 lm
Wirkleistung:	10,4 W	Einschaltstrom:	8 A / 50 µs



Deckenmontage: Mindestbeleuchtungsstärke 1,0lx auf der Fluchtwegmitte, Wartungsfaktor 0,8

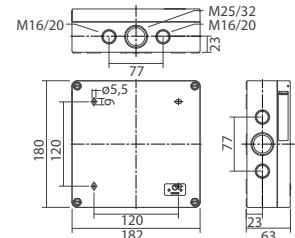
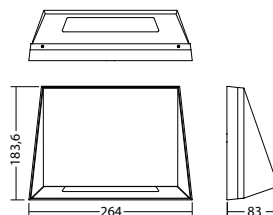
Abstand zur Fluchtwegmitte	Abstand zur Fluchtwegmitte					
	1.0m	2.0m	3.0m	4.0m	5.0m	6.0m
1h	65%					
1.0	2.3	5.6	1.9	5.2	0.0	0.0
2.0	3.2	7.8	3.1	7.8	2.5	7.1
3.0	3.7	9.2	3.6	9.3	3.2	8.9
4.0	3.9	10.1	3.9	10.4	3.6	10.1
5.0	3.9	10.7	4.0	11.0	3.7	10.8
3h	30%					
1.0	1.8	4.5	1.1	3.6	0.0	0.0
2.0	2.5	6.2	2.1	5.9	0.9	4.7
3.0	2.7	7.2	2.5	7.0	1.7	6.2
4.0	2.6	7.6	2.4	7.5	1.6	6.9
5.0	2.1	7.5	1.9	7.5	0.6	6.9
8h	15%					
1.0	1.2	4.0	0.0	0.0	0.0	0.0
2.0	1.5	3.4	0.0	0.0	0.0	0.0
3.0	1.1	5.5	0.0	0.0	0.0	0.0

Artikel

BN/A/V 6201 SV/B LED 1-8/D						
Farben	DB 703	HWF 7015	RAL 7015	RAL 9016	HWF 9016	HWF (Sonder)
Art. Nr.	104365128	104365330	104364926	104364825	104365229	104365431
Wandmontage	Lichtfarbe: 3000 K		Schutzart: IP65			

BN SUPPLY AP SV/B LED -1-8/DSKII IP66 Art. Nr. 102024091

benötigt





Bezeichnung	Zubehör	Teile Nr.
BN SUPPLY AP SV/B LED -1-8/DSKII IP66	benötigt	102024091
Montageadapter 6201 RAL 7015	optional	104575292