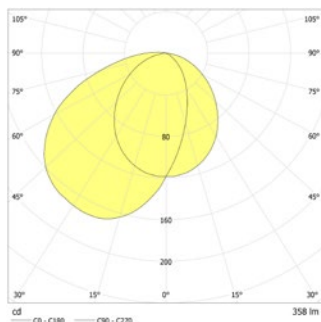


Sicherheitsleuchte mit gerichtetem Licht ohne Lichtstromanteil im oberen Halbraum. Robustes trapezförmiges Leuchtengehäuse für Wandmontage aus pulverbeschichtetem Aluminiumdruckguss. Hohe Schutzart zur Montage im Außenbereich. Und optionaler seitlicher Kabeleinführung. Durch ausgelagerter Versorgungseinheit für den Einsatz im Außenbereich geeignet.

Externe Versorgungseinheit: IP66; Ta: -5...+40 °C


**Technische Daten**

<b>Nennbetriebsdauer:</b>	1h;1,5h;2h;3h;8h	<b>Scheinleistung:</b>	6,0 VA
<b>Batterietyp:</b>	Ni-MH 4,8 V 1,1 Ah	<b>Wirkleistung:</b>	5,0 W
<b>Material:</b>	Aluminium-Druckguss pulverbeschichtet	<b>Einschaltstrom:</b>	11 A / 64 µs
<b>Leuchtmittel:</b>	18 x 0,32W LED-Modul	<b>Schutzklasse:</b>	III
<b>Nennspannung AC:</b>	230V AC ±10% 50/60 Hz	<b>Klemmen:</b>	max. 2,5mm <sup>2</sup> eindrätig
<b>Nennstrom AC:</b>	26 mA	<b>Temperatur ta:</b>	-15...+40 °C
		<b>Schlagfestigkeit:</b>	IK09

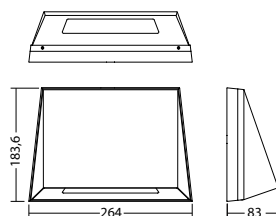


Deckenmontage: Mindestbeleuchtungsstärke 1,0lx auf der Fluchtwegmitte, Wartungsfaktor 0,8

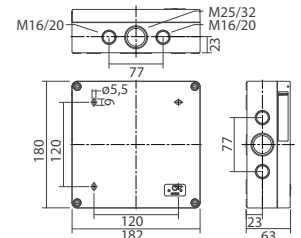
	Abstand zur Fluchtwegmitte					
	1.0m		2.0m		3.0m	
<b>1h</b>	65%					
1.0	2.3	5.6	1.9	5.2	0.0	0.0
2.0	3.2	7.8	3.1	7.8	2.5	7.1
3.0	3.7	9.2	3.6	9.3	3.2	8.9
4.0	3.9	10.1	3.9	10.4	3.6	10.1
5.0	3.9	10.7	4.0	11.0	3.7	10.8
<b>3h</b>	30%					
1.0	1.8	4.5	1.1	3.6	0.0	0.0
2.0	2.5	6.2	2.1	5.9	0.9	4.7
3.0	2.7	7.2	2.5	7.0	1.7	6.2
4.0	2.6	7.6	2.4	7.5	1.6	6.9
5.0	2.1	7.5	1.9	7.5	0.6	6.9
<b>8h</b>	15%					
1.0	1.2	4.0	0.0	0.0	0.0	0.0
2.0	1.5	3.4	0.0	0.0	0.0	0.0
3.0	1.1	5.5	0.0	0.0	0.0	0.0

**Artikel**

BN/V 6201 -03 SV/B LED 1-8/D					
Farben	DB 703	HWF 7015	RAL 7015	RAL 9016	HWF 9016 (Sonder)
Art. Nr.	104366542	104366744	104366340	104366239	104366643
Wandmontage	Lichtfarbe: 3000 K		Schutzart: IP65		


**BN SUPPLY AP SV/B LED -1-8/DSKII IP66** Art. Nr. 102024091

benötigt



Bezeichnung	Zubehör	Teile Nr.
BN SUPPLY AP SV/B LED -1-8/DSKII IP66	benötigt	102024091
Montageadapter 6201 RAL 7015	optional	104575292