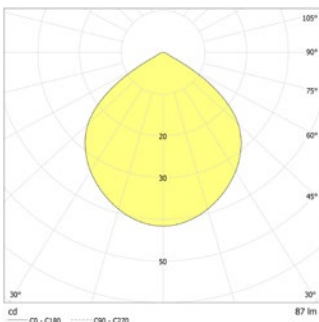


LED-Sicherheitsleuchte zur Ausleuchtung von Rettungswegen und Notausgangstüren. Leuchte für Wandmontage mit hoher Schutzart und formschönem Gehäuse aus pulverbeschichtetem Aluminium ohne sichtbare Schrauben. Durch ausgelagerter Versorgungseinheit für den Einsatz im Außenbereich geeignet.

Externe Versorgungseinheit: IP66; Ta: -5...+40 °C

Technische Daten

Nennbetriebsdauer:	1h;1,5h;2h;3h;8h	Scheinleistung:	5,9 VA
Batterietyp:	Ni-MH 4,8 V 1,1 Ah	Einschaltstrom:	11 A / 64 µs
Material:	Aluminium pulverbeschichtet	Schutzklasse:	II
Leuchtmittel:	1 x 1W LED-Modul	Klemmen:	max. 2,5mm ² eindrätig
Nennspannung AC:	230V AC ±10% 50/60 Hz	Temperatur ta:	-30...+40 °C
Nennstrom AC:	26 mA		



Deckenmontage: Mindestbeleuchtungsstärke 1,0lx auf der Fluchtwegmitte, Wartungsfaktor 0,8

h (m)	lx	lx	lx
1h	95%		
2.0	2.1	5.3	
3.0	2.4	6.7	
4.0	2.1	7.2	
5.0	1.3	6.9	
3h	60%		
2.0	1.8	4.7	
3.0	1.7	5.5	
4.0	0.6	5.3	
8h	30%		
2.0	1.0	3.6	
2.5	0.8	3.6	

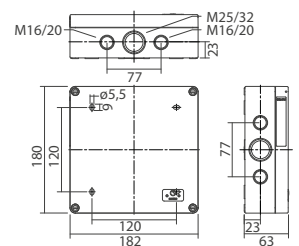
Artikel
BN/V 6206 -11 SV/B LED 1-8/D

Farben	HWF 7015	RAL 7015	RAL 9016	HWF (Sonder)	RAL (Sonder)
Art. Nr.	102377133	101405618	101405517	102433515	101405719

Wandmontage Lichtfarbe: 6500 K Schutzart: IP65


BN SUPPLY AP SV/B LED -1-8/DSKII IP66 Art. Nr. 102024091

benötigt



Bezeichnung	Zubehör	Teile Nr.
BN SUPPLY AP SV/B LED -1-8/DSKII IP66	benötigt	102024091