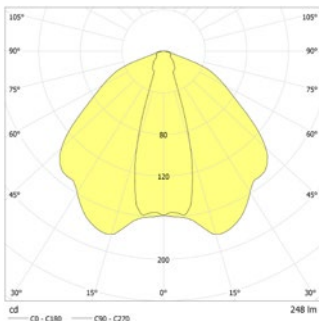


Robuste LED-Sicherheitsleuchte mit optimierter Lichtverteilung zur Ausleuchtung von Rettungswegen mit großen Lichtpunkthöhen. Leuchte aus gebürstetem Edelstahl mit hoher Schutzart. Selbstüberwachende LED Einzelbatterieleuchte inkl. hochwertiger NiMH-Hochtemperaturzelle. Durch ausgelagerter Versorgungseinheit für den Einsatz im Außenbereich geeignet.

Externe Versorgungseinheit: IP66; Ta: -5...+40 °C


Technische Daten

Nennbetriebsdauer:	1h;1,5h;2h;3h;8h	Einschaltstrom:	11 A / 64 µs
Batterietyp:	Ni-MH 4,8 V 1,1 Ah	Schutzklasse:	II
Material:	Edelstahl	Klemmen:	max. 2,5mm ² eindrätig
Leuchtmittel:	1 x 1,8W LED-Modul	Temperatur ta:	-15...+40 °C
Nennspannung AC:	230V AC ±10% 50/60 Hz	Schlagfestigkeit:	IK10



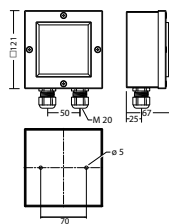
Deckenmontage: Mindestbeleuchtungsstärke 1,0lx auf der Fluchtwegmitte, Wartungsfaktor 0,8

h	1m	2m	3m	4m	5m
1h	80%				
5.0	5.5	13.7	4.2	1.7	
6.0	5.6	14.7	4.6	1.9	
7.0	5.3	15.6	5.0	2.0	
8.0	4.8	16.0	5.4	2.0	
9.0	4.3	15.8	5.6	1.8	
10.0	3.3	14.9	5.8	0.2	
3h	40%				
4.0	4.0	10.2	3.2	1.3	
5.0	3.7	11.0	3.5	1.4	
6.0	3.3	11.3	3.9	1.4	
7.0	2.7	10.6	4.1	1.0	
8h	20%				
3.0	2.8	7.4	2.3	1.0	
4.0	2.4	8.0	2.7	1.0	

Artikel

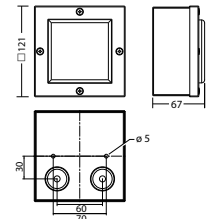
BN/V 804.2 AP -06 AHB SV/B LED 1-8/D				
Farben	Edelstahl	RAL 9016	HWF (Sonder)	RAL (Sonder)
Art. Nr.	102067440	102046424	102046323	102046525

Deckenmontage für Aufputz- Lichtfarbe: 4000 K Schutzart: IP65
verkabelung



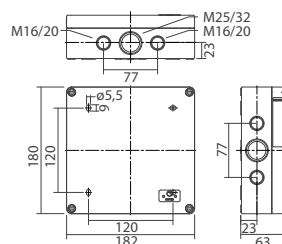
BN/V 804.2 D -06 AHB SV/B LED 1-8/D				
Farben	Edelstahl	RAL 9016	HWF (Sonder)	RAL (Sonder)
Art. Nr.	102067137	102045515	102045414	102045616

Deckenmontage Lichtfarbe: 4000 K Schutzart: IP65



BN SUPPLY AP SV/B LED -1-8/DSKII IP66	Art. Nr. 102024091
---------------------------------------	--------------------

benötigt



Bezeichnung	Zubehör	Teile Nr.
BN SUPPLY AP SV/B LED -1-8/DSKII IP66	benötigt	102024091
Deckeneinbaurahmen SN 804.2 D	optional	102022374