



BN/V 804.2W-12 SHB Edelstahlleuchten

LED-Einzelbatterieleuchten zum Anschluss an BNS-MTB

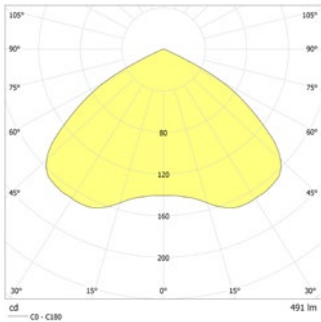


Robuste LED-Sicherheitsleuchte mit optimierter Lichtverteilung zur Ausleuchtung von Flächen. Leuchte aus gebürstetem Edelstahl mit hoher Schutzart. Selbstüberwachende LED Einzelbatterieleuchte inkl. hochwertiger NiMH-Hochtemperaturzelle. Durch ausgelagerter Versorgungseinheit für den Einsatz im Außenbereich geeignet. Externe Versorgungseinheit: IP66; Ta: -5...+40 °C

Technische Daten

Nennbetriebsdauer:	1h;1,5h;2h;3h;8h
Batterietyp:	Ni-MH 4,8 V 1,1 Ah
Material:	Edelstahl
Leuchtmittel:	1 x 3,5W LED-Modul
Nennspannung AC:	230V AC ±10% 50/60 Hz

Einschaltstrom:	11 A / 64 µs
Schutzklasse:	II
Klemmen:	max. 2,5mm ² eindrätig
Temperatur ta:	-15...+40 °C



Deckenmontage: Mindestbeleuchtungsstärke 1,0lx auf der Fluchtwegmitte, Wartungsfaktor 0,8

h (m)	2.5	3.8	8.8
1h	2.5	3.8	8.8
3h	2.5	3.1	7.6
8h	2.5	2.0	5.8

Mindestbeleuchtungsstärke 1,0lx Flächenausleuchtung, Wartungsfaktor 0,8

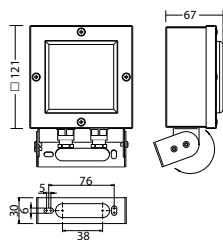
h (m)	2.5	2.8	6.7
1h	2.5	2.8	6.7
3h	2.5	2.3	6.0
8h	2.5	1.5	5.1

Artikel

BN/V 804.2 W -12 SHB SV/B LED 1-8/D

Farben	Edelstahl	HWf (Sonder)
Art. Nr.	102067541	102046626

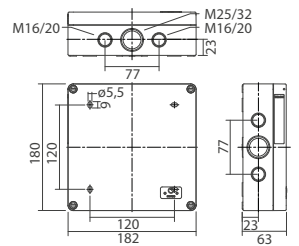
Wandauslegermontage Lichtfarbe: 4000 K Schutzart: IP65



BN SUPPLY AP SV/B LED -1-8/DSKII IP66

Art. Nr. 102024091

benötigt



Bezeichnung	Zubehör	Teile Nr.
BN SUPPLY AP SV/B LED -1-8/DSKII IP66	benötigt	102024091