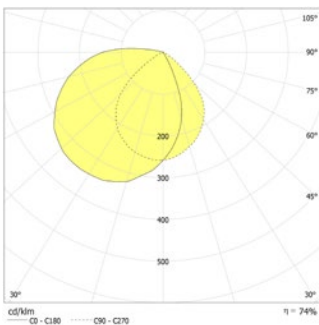




Trapezförmige LED-Sicherheitsleuchten zur Ausleuchtung von Rettungswegen und Notausgangstüren. Leuchten für Wandmontage mit formschönem Gehäuse aus pulverbeschichtetem Metall ohne sichtbare Schrauben.

Technische Daten

Nennbetriebsdauer:	1h;1,5h;2h;3h;8h	Nennstrom AC:	33 mA
Lichtstromfaktor:	1h = 65% ; 3h = 30% ; 8h = 15%	Scheinleistung:	7,5 VA
Batterietyp:	Ni-MH 4,8 V 1,1 Ah	Einschaltstrom:	11 A / 64 µs
Material:	Stahlblech pulverbeschichtet	Schutzklasse:	I
Leuchtmittel:	3 x 1W LED-Modul	Klemmen:	max. 2,5mm ² eindrätig
Nennspannung AC:	230V AC ±10% 50/60 Hz	Temperatur ta:	M: -5...+35 °C, NM: 0...+40 °C



Wandmontage: Mindestbeleuchtungsstärke 1,0lx

te, Wartungsfaktor 0,8

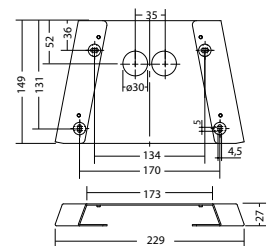
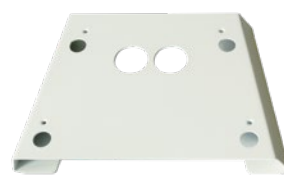
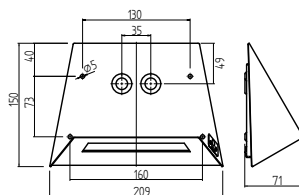
1h ☀	65%	
1.0	1.8	4.3
2.0	2.4	6.1
3.0	2.5	7.0
4.0	2.3	7.4
5.0	1.5	7.1
3h ☀	30%	
1.0	1.4	3.7
2.0	1.7	4.8
3.0	1.4	5.1
8h ☀	15%	
1.0	1.0	3.0
2.0	1.0	3.6

Artikel

BN 6204 SV/B LED 1-8/D			
Farben	RAL 7015	RAL 9016	RAL (Sonder)
Art. Nr.	101404810	100884444	101404911

Aufputzadapter BN 6204, RAL9016 Art. Nr. 101444014

Wandmontage Lichtfarbe: 6500 K Schutzart: IP40



Bezeichnung	Zubehör	Teile Nr.
Aufputzadapter BN 6204, RAL9016	optional	101444014
Batterie 4,8V / 1,1 Ah Blocklang	Ersatzteil	101428250
EB LED SV/B 1-8/D - Modul	Ersatzteil	101418045
LM 122,5x21,5 3/6,5K KB90	Ersatzteil	101451791