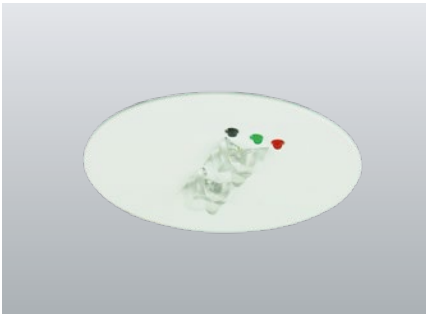




BN 9107 Downlights

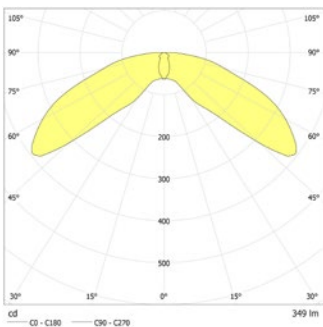
LED-Einzelbatterieleuchten zum Anschluss an BNS-MTB



Dezente LED- Sicherheitsleuchten optimiert zur Ausleuchtung von Rettungswegen. Leuchten für Deckeneinbaumontage mit pulverbeschichteter Metallblende ohne sichtbare Schrauben. Werkzeuglose Montage in Ø 68mm Deckenausschnitt.

Technische Daten

Nennbetriebsdauer:	1h;1,5h;2h;3h;8h	Nennstrom AC:	33 mA
Lichtstromfaktor:	1h = 45% ; 3h = 25% ; 8h = 9%	Scheinleistung:	7,5 VA
Batterietyp:	Ni-MH 4,8 V 1,1 Ah	Einschaltstrom:	11 A / 64 µs
Material:	Stahlblech pulverbeschichtet	Schutzklasse:	II
Leuchtmittel:	2 x 1W LED-Modul	Klemmen:	max. 2,5mm ² eindrätig
Nennspannung AC:	230V AC ±10% 50/60 Hz	Temperatur ta:	-15...+40 °C



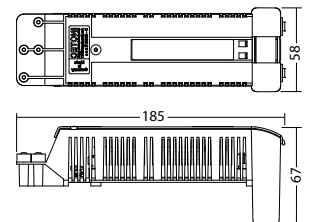
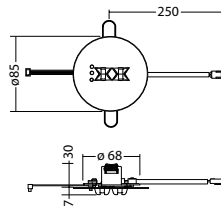
Deckenmontage: Mindestbeleuchtungsstärke 1,0lx auf der Fluchtwegmitte, Wartungsfaktor 0,8

h	2.5	3.0	3.5	4.0	5.0
1h	2.5	1.3	3.4	13.8	5.6
3h	3.0	0.9	3.7	17.1	6.7
8h	5.0	0.2	2.2	11.9	6.1

Artikel

BN 9107 SV/B LED 1-8/D rund		
Farben	RAL 9016	RAL (Sonder)
Art. Nr.	101413193	101413294
Deckeneinbaumontage	Lichtfarbe: 6500 K	Schutzart: IP20

BN VERSORGUNGSEINHEIT SV/BLED - 1-8/D	Art. Nr. 101441384
benötigt	



Bezeichnung	Zubehör	Teile Nr.
BN VERSORGUNGSEINHEIT SV/BLED - 1-8/D	benötigt	101441384