



Zweiseitige dynamische Straight-Line Rettungszeichenleuchten aus hochwertigem pulverbeschichtetem Aluminiumprofil zur Anzeige des sicheren Rettungsweges in Abhängigkeit der Rauchausbreitung eines Brandes.  
 Bei einseitig bestückten Leuchten reduziert sich die Stromaufnahme um 50%.

**Technische Daten**

<b>Erkennungsweite:</b>	20 m
<b>Material:</b>	Aluminium pulverbeschichtet
<b>Leuchtmittel:</b>	LED-Modul
<b>Nennspannung AC:</b>	230V ±10% 50/60 Hz
<b>Nennspannung DC:</b>	176 - 264 V
<b>Nennstrom AC:</b>	49 mA
<b>Nennstrom DC:</b>	46 mA

<b>Scheinleistung:</b>	11,2 VA
<b>Wirkleistung:</b>	10,6 W
<b>Einschaltstrom:</b>	6 A / 22 µs
<b>Schutzklasse:</b>	I
<b>Klemmen:</b>	2,5mm <sup>2</sup> für Durchgangsverdrahtung
<b>Temperatur ta:</b>	-15...+40 °C

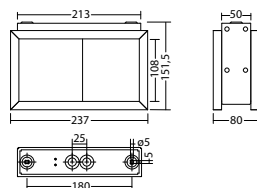
**Artikel**

FL 1520 D/WA CLDD 230V		
Farben	RAL 9016	RAL (Sonder)
Art. Nr.	101827869	101827970

FL 1520 S CLDD 230V		
Farben	RAL 9016	RAL (Sonder)
Art. Nr.	101828273	101828374

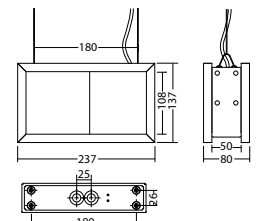
Wand- oder Deckenmontage

Schutzart: IP40



Seilmontage

Schutzart: IP40



Bezeichnung	Zubehör	Teile Nr.
BG Blindplatte FL 1520, RAL9016	benötigt	101444620
BG FL 1520 CLDD 230V PL, RAL9016	benötigt	101836357
BG FL 1520 CLDD 230V PR, RAL9016	benötigt	101836559
BG FL 1520 WA CLDD 230V PL, RAL 9016	benötigt	101835953
BG FL 1520 WA CLDD 230V PR, RAL 9016	benötigt	101836155

**Info:** Bei Bestellung einer Leuchte sind die benötigten Piktogrammbaugruppen anzugeben. Die Baugruppen sollten so gewählt werden, dass im Normalzustand die Pfeile nicht gegen die Laufrichtung des Fluchtmännchens zeigen.

PL:

PR:

