



Zweiseitige dynamische Straight-Line Rettungszeichenleuchten aus hochwertigem pulverbeschichtetem Aluminiumprofil zur Anzeige des sicheren Rettungsweges in Abhängigkeit der Rauchausbreitung eines Brandes.
Bei einseitig bestückten Leuchten reduziert sich die Stromaufnahme um 50%.

Technische Daten

Erkennungsweite:	20 m	Scheinleistung:	11,2 VA
Material:	Aluminium pulverbeschichtet	Wirkleistung:	10,6 W
Leuchtmittel:	LED-Modul	Einschaltstrom:	6 A / 22 µs
Nennspannung AC:	230V ±10% 50/60 Hz	Schutzklasse:	I
Nennspannung DC:	176 - 264 V	Klemmen:	2,5mm ² für Durchgangsverdrahtung
Nennstrom AC:	49 mA	Temperatur ta:	-15...+40 °C
Nennstrom DC:	46 mA		

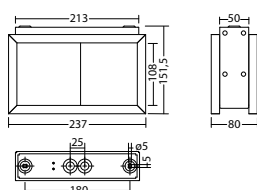
Artikel

FL 1520 D/WA FLDD 230V		
Farben	RAL 9016	RAL (Sonder)
Art. Nr.	100874037	100874138

FL 1520 S FLDD 230V		
Farben	RAL 9016	RAL (Sonder)
Art. Nr.	100874441	100874542

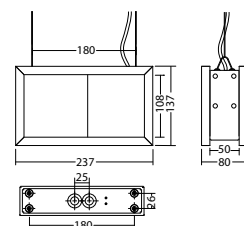
Wand- oder Deckenmontage

Schutzart: IP40



Seilmontage

Schutzart: IP40



Bezeichnung	Zubehör	Teile Nr.
BG Blindplatte FL 1520, RAL9016	benötigt	101444620
BG FL 1520 FLDD 230V PL, RAL9016	benötigt	101485743
BG FL 1520 FLDD 230V PR, RAL9016	benötigt	101484228
BG FL 1520 WA FLDD 230V PL, RAL 9016	benötigt	101484430
BG FL 1520 WA FLDD 230V PR, RAL 9016	benötigt	101484632

Info: Bei Bestellung einer Leuchte sind die benötigten Piktogrammbaugruppen anzugeben. Die Baugruppen sollten so gewählt werden, dass im Normalzustand die Pfeile nicht gegen die Laufrichtung des Fluchtmännchens zeigen.

PL:

PR:

