



Zweiseitige dynamische Straight-Line Rettungszeichenleuchten aus hochwertigem pulverbeschichtetem Aluminiumprofil zur Anzeige des sicheren Rettungsweges in Abhängigkeit der Rauchausbreitung eines Brandes.

Bei einseitig bestückten Leuchten reduziert sich die Stromaufnahme um 50%.

Technische Daten

Erkennungsweite:	20 m	Nennstrom DC:	440 mA
Material:	Aluminium pulverbeschichtet	Schutzklasse:	III
Leuchtmittel:	LED-Modul	Klemmen:	2,5mm ² für Durchgangsverdrahtung
Nennspannung DC:	24 V ± 25 %	Temperatur ta:	-15...+40 °C

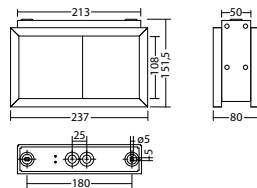
Artikel

FL 1520 D/WA ILDD 24V

Farben	RAL 9016	RAL (Sonder)
Art. Nr.	101395110	101395211

Wand- oder Deckenmontage

Schutzart: IP40

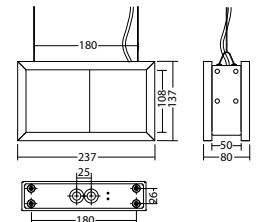


FL 1520 S ILDD 24V

Farben	RAL 9016	RAL (Sonder)
Art. Nr.	101395514	101395615

Seilmontage

Schutzart: IP40



Bezeichnung	Zubehör	Teile Nr.
BG Blindplatte FL 1520, RAL9016	benötigt	101444620
BG FL 1520 ILDD 24V PL, RAL9016	benötigt	101484834
BG FL 1520 ILDD 24V PR, RAL9016	benötigt	101485036
BG FL 1520 WA ILDD 24V PL, RAL 9016	benötigt	101485238
BG FL 1520 WA ILDD 24V PR, RAL 9016	benötigt	101485440
ILDD 24/6 - CC -125 - 300-C-M	Ersatzteil	101424513

Info: Bei Bestellung einer Leuchte sind die benötigten Piktogrammbaugruppen anzugeben. Die Baugruppen sollten so gewählt werden, dass im Normalzustand die Pfeile nicht gegen die Laufrichtung des Fluchtmännchens zeigen.

PL: PR:

