



Einseitige dynamische Straight-Line Rettungszeichenleuchte aus hochwertigem pulverbeschichtetem Aluminiumprofil zur Anzeige des sicheren Rettungsweges in Abhängigkeit der Rauchausbreitung eines Brandes.

Technische Daten

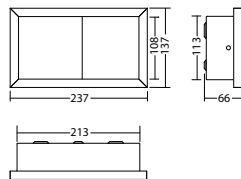
Erkennungsweite:	20 m	Scheinleistung:	5,6 VA
Material:	Aluminium pulverbeschichtet	Wirkleistung:	5,3 W
Leuchtmittel:	LED-Modul	Einschaltstrom:	6 A / 22 µs
Nennspannung AC:	230V ±10% 50/60 Hz	Schutzklasse:	I
Nennspannung DC:	176 - 264 V	Klemmen:	2,5mm ² für Durchgangsverdrahtung
Nennstrom AC:	24 mA	Temperatur ta:	-15...+40 °C
Nennstrom DC:	23 mA		

Artikel

FL 1520 PM CLDD 230V		
Farben	RAL 9016	RAL (Sonder)
Art. Nr.	101828071	101828172

Wandmontage

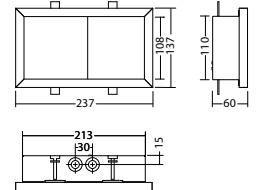
Schutzart: IP40



FL 1520 WE CLDD 230V		
Farben	RAL 9016	RAL (Sonder)
Art. Nr.	101828475	101828576

Wandeinbaumontage

Schutzart: IP40



Bezeichnung	Zubehör	Teile Nr.
BG FL 1520 CLDD 230V PL, RAL9016	benötigt	101836357
BG FL 1520 CLDD 230V PR, RAL9016	benötigt	101836559

Info: Bei Bestellung einer Leuchte sind die benötigten Piktogrammbaugruppen anzugeben. Die Baugruppen sollten so gewählt werden, dass im Normalzustand die Pfeile nicht gegen die Laufrichtung des Fluchtmännchens zeigen.

PL:

PR:

