



Einseitige dynamische Straight-Line Rettungszeichenleuchte aus hochwertigem pulverbeschichtetem Aluminiumprofil zur Anzeige des sicheren Rettungsweges in Abhängigkeit der Rauchausbreitung eines Brandes.

Technische Daten

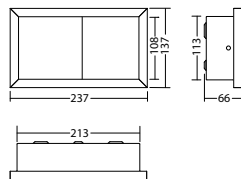
Erkennungsweite:	20 m	Nennstrom DC:	220 mA
Material:	Aluminium pulverbeschichtet	Schutzklasse:	III
Leuchtmittel:	LED-Modul	Klemmen:	2,5mm ² für Durchgangsverdrahtung
Nennspannung DC:	24 V ±25 %	Temperatur ta:	-15...+40 °C

Artikel

FL 1520 PM ILDD 24V		
Farben	RAL 9016	RAL (Sonder)
Art. Nr.	101395312	101395413

Wandmontage

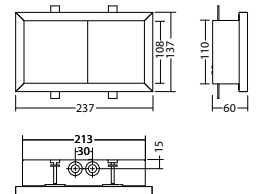
Schutzart: IP40



FL 1520 WE ILDD 24V		
Farben	RAL 9016	RAL (Sonder)
Art. Nr.	101395716	101395817

Wandeinbaumontage

Schutzart: IP40



Bezeichnung	Zubehör	Teile Nr.
BG FL 1520 ILDD 24V PL, RAL9016	benötigt	101484834
BG FL 1520 ILDD 24V PR, RAL9016	benötigt	101485036
ILDD 24/6 - CC -125 - 300-C-M	Ersatzteil	101424513

Info: Bei Bestellung einer Leuchte sind die benötigten Piktogrammbaugruppen anzugeben. Die Baugruppen sollten so gewählt werden, dass im Normalzustand die Pfeile nicht gegen die Laufrichtung des Fluchtmännchens zeigen.

PL:

PR:

