



Zweiseitige dynamische Straight-Line Rettungszeichenleuchten aus hochwertigem pulverbeschichtetem Aluminiumprofil zur Anzeige des sicheren Rettungsweges in Abhängigkeit der Rauchausbreitung eines Brandes.
 Bei einseitig bestückten Leuchten reduziert sich die Stromaufnahme um 50%.

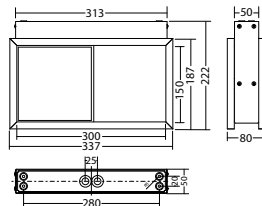
Technische Daten

Erkennungsweite:	30 m	Scheinleistung:	11,8 VA
Material:	Aluminium pulverbeschichtet	Wirkleistung:	11,2 W
Leuchtmittel:	LED-Modul	Einschaltstrom:	6 A / 22 µs
Nennspannung AC:	230V ±10% 50/60 Hz	Schutzklasse:	I
Nennspannung DC:	176 - 264 V	Klemmen:	2,5mm ² für Durchgangsverdrahtung
Nennstrom AC:	51 mA	Temperatur ta:	-15...+40 °C
Nennstrom DC:	52 mA		

Artikel

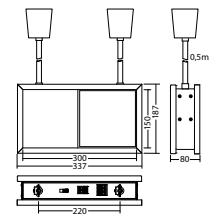
FL 1530 D/WA CLDD 230V		
Farben	RAL 9016	RAL (Sonder)
Art. Nr.	101827061	101827162

Wand- oder Deckenmontage



FL 1530 P CLDD 230V		
Farben	RAL 9016	RAL (Sonder)
Art. Nr.	101827465	101827566

Pendelmontage



Bezeichnung	Zubehör	Teile Nr.
BG Blindplatte FL 1530	optional	100923143
BG Doppelbaldachin FL 1530, RAL 9016		102032579
BG FL 1530 CLDD 230V PL, RAL9016	benötigt	101835347
BG FL 1530 CLDD 230V PR, RAL9016	benötigt	101835145
BG FL 1530 WA CLDD 230V PL, RAL 9016	benötigt	101835751
BG FL 1530 WA CLDD 230V PR, RAL 9016	benötigt	101835549
Pendel SN-Leuchte BUS 0,5 mgrau	benötigt	101440879
Pendel SN-Leuchte BUS 0,5 mweiß	benötigt	101440273
Pendel SN-Leuchte BUS 1,0 mgrau	benötigt	101441081
Pendel SN-Leuchte BUS 1,0 mweiß	benötigt	101440475
Pendel SN-Leuchte BUS 2,0 mgrau	benötigt	101441283
Pendel SN-Leuchte BUS 2,0 mweiß	benötigt	101440677

Info: Bei Bestellung einer Leuchte sind die benötigten Piktogrammbaugruppen anzugeben. Die Baugruppen sollten so gewählt werden, dass im Normalzustand die Pfeile nicht gegen die Laufrichtung des Fluchtmännchens zeigen.



Info: Für Leuchten mit Pendelmontage sind die gewünschten Pendel (Länge und Farbe des Baldachins) auszuwählen.