



Zweiseitige dynamische Straight-Line Rettungszeichenleuchten aus hochwertigem pulverbeschichtetem Aluminiumprofil zur Anzeige des sicheren Rettungsweges in Abhängigkeit der Rauchausbreitung eines Brandes.

Bei einseitig bestückten Leuchten reduziert sich die Stromaufnahme um 50%.

Technische Daten

Erkennungsweite:	30 m	Nennstrom DC:	460 mA
Material:	Aluminium pulverbeschichtet	Schutzklasse:	III
Leuchtmittel:	LED-Modul	Klemmen:	2,5mm ² für Durchgangsverdrahtung
Nennspannung DC:	24 V ±25 %	Temperatur ta:	-15...+40 °C

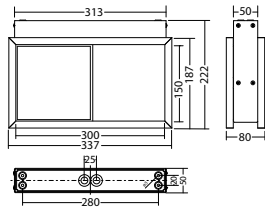
Artikel

FL 1530 D/WA ILDD 24V

Farben	RAL 9016	RAL (Sonder)
Art. Nr.	100864337	100864438

Wand- oder Deckenmontage

Schutzart: IP40

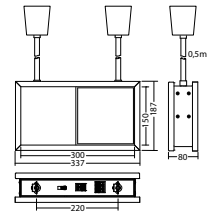


FL 1530 P ILDD 24V

Farben	RAL 9016	RAL (Sonder)
Art. Nr.	100864741	100864842

Pendelmontage

Schutzart: IP40



Bezeichnung	Zubehör	Teile Nr.
BG Blindplatte FL 1530	optional	100923143
BG Doppelbaldachin FL 1530, RAL 9016	optional	102032579
BG FL 1530 ILDD 24V PL, RAL9016	benötigt	101485945
BG FL 1530 ILDD 24V PR, RAL9016	benötigt	101486147
BG FL 1530 WA ILDD 24V PL, RAL9016	benötigt	101486349
BG FL 1530 WA ILDD 24V PR, RAL9016	benötigt	101486551
Pendelpaar SN-Leuchte 24 V0,5 m weiß	benötigt	101437748
Pendelpaar SN-Leuchte 24 V1,0 m weiß	benötigt	101437950
Pendelpaar SN-Leuchte 24 V2,0 m weiß	benötigt	101438152

Info: Bei Bestellung einer Leuchte sind die benötigten Piktogrammbaugruppen anzugeben. Die Baugruppen sollten so gewählt werden, dass im Normalzustand die Pfeile nicht gegen die Laufrichtung des Fluchtmännchens zeigen.

PL:

PR:



Info: Für Leuchten mit Pendelmontage sind die gewünschten Pendel (Länge und Farbe des Baldachins) auszuwählen.