



Multifunktionale dynamische TFT-Piktogrammeleuchte aus UV- und glühdrahtbeständigem Polycarbonat. Zur richtungsvariablen Anzeige des sicheren Fluchtweges und Sperrung betroffener Bereiche in Abhängigkeit der Rauchausbreitung eines Brandes sowie Anzeige diverser Sicherheitszeichen oder kundenspezifischer Piktogramme. Durch das eingesetzte TFT, inkl. Backlight- und Bildinhaltüberwachung werden die Piktogramme normkonform angezeigt und können einfach ausgetauscht werden.

Technische Daten

Erkennungsweite:	20 m	Nennstrom DC:	410 mA
Material:	Polycarbonat	Schutzklasse:	III
Leuchtmittel:	TFT	Klemmen:	2,5mm ² für Durchgangsverdrahtung
Nennspannung DC:	24 V ±20 %	Temperatur ta:	-15...+40 °C

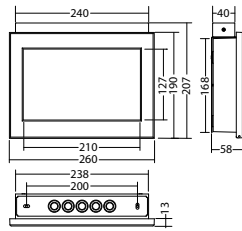
Artikel

FL 2820 D TFT IDC 24V		
Farben	Polycarbonat	RAL (Sonder)
Art. Nr.	101396524	101396625

Deckenmontage



Schutzart: IP40

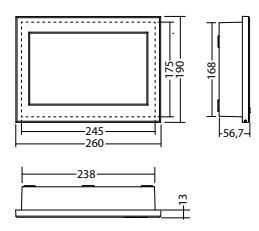


FL 2820 TFT IDC 24V		
Farben	Polycarbonat	RAL (Sonder)
Art. Nr.	101396019	101396120

Wandeinbau und -aufbau



Schutzart: IP40



Bezeichnung	Zubehör	Teile Nr.
Optionskarte ES13 TFT-Leuchten	optional	104212554