



Multifunktionale dynamische TFT-Piktogrammleuchte aus Stahlblech pulverbeschichtet. Zur richtungsvariablen Anzeige des sicheren Fluchtweges und Sperrung betroffener Bereiche in Abhängigkeit der Rauchausbreitung eines Brandes sowie Anzeige diverser Sicherheitszeichen oder kundenspezifischer Piktogramme. Durch das eingesetzte TFT, inkl. Backlight- und Bildinhaltüberwachung werden die Piktogramme normkonform angezeigt und können einfach ausgetauscht werden.

Technische Daten

Erkennungsweite:	35 m	Nennstrom DC:	63 mA
Material:	Stahlblech pulverbeschichtet	Scheinleistung:	26,4 VA
Leuchtmittel:	TFT	Wirkleistung:	14,3 W
Nennspannung AC:	230V ±10% 50/60 Hz	Schutzklasse:	I
Nennspannung DC:	176 - 264 V	Klemmen:	2,5mm ² für Durchgangsverdrahtung
Nennstrom AC:	115 mA	Temperatur ta:	-15...+40 °C

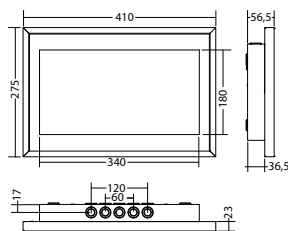
Artikel

FL 2835 TFT FDC 230V

Farben	RAL 9016
Art. Nr.	101962861

Wandmontage

Schutzart: IP40

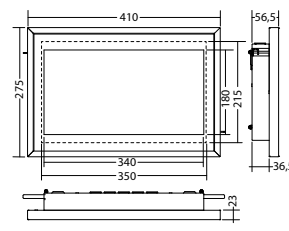


FL 2835 WE TFT FDC 230V

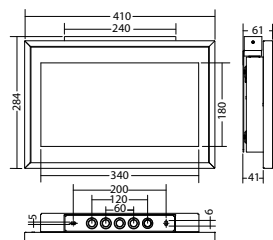
Farben	RAL 9016
Art. Nr.	101963063

Wandeinbaumontage

Schutzart: IP40



Deckenkonsolle FL 2835 TFT, RAL 9016 Art. Nr. 893397



Bezeichnung	Zubehör	Teile Nr.
Deckenkonsolle FL 2835 TFT, RAL 9016	optional	893397
Optionskarte ES13 TFT-Leuchten	optional	104212554