



Multifunktionale dynamische TFT-Piktogrammleuchte aus Stahlblech pulverbeschichtet. Zur richtungsvariablen Anzeige des sicheren Fluchtweges und Sperrung betroffener Bereiche in Abhängigkeit der Rauchausbreitung eines Brandes sowie Anzeige diverser Sicherheitszeichen oder kundenspezifischer Piktogramme. Durch das eingesetzte TFT, inkl. Backlight- und Bildinhaltüberwachung werden die Piktogramme normkonform angezeigt und können einfach ausgetauscht werden.

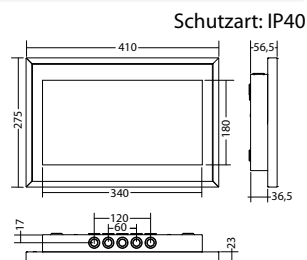
Technische Daten

Erkennungsweite:	35 m	Nennstrom DC:	650 mA
Material:	Stahlblech pulverbeschichtet	Schutzklasse:	III
Leuchtmittel:	TFT	Klemmen:	2,5mm ² für Durchgangsverdrahtung
Nennspannung DC:	24 V ±20 %	Temperatur ta:	-15...+40 °C

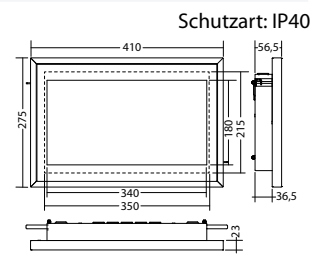
Artikel

FL 2835 TFT IDC 24V		FL 2835 WE TFT IDC 24V	
Farben	RAL 9016	Farben	RAL 9016
Art. Nr.	101962962	Art. Nr.	101963164

Wandmontage

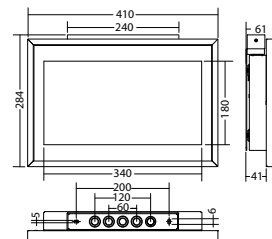


Wandeinbaumontage



Deckenkonsole FL 2835 TFT, RAL 9016

Art. Nr. 893397



Bezeichnung

Zubehör

Teile Nr.

Deckenkonsole FL 2835 TFT, RAL 9016	optional	893397
Optionskarte ES13 TFT-Leuchten	optional	104212554