



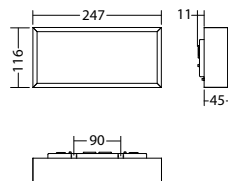
Enkelzijdig vluchtrouteaanduidingarmatuur gemaakt van hoogwaardig aluminium profiel. Plat ontwerp met een efficiënt en homogeen uitgelicht pictogram door geoptimaliseerde LED technologie. Eenvoudig gemonteerd met kabelinvoer via zij- en achterzijde.

### Technische gegevens

<b>Herkenningsafstand:</b>	20 m	<b>Schijnb. vermogen:</b>	3,7 VA
<b>Materiaal:</b>	Aluminium	<b>Opgen. vermogen:</b>	2,7 W
<b>Lichtbron:</b>	12 x 0,1W LED module	<b>Inschakelstroom:</b>	6 A / 98 $\mu$ s
<b>Nom. spanning AC:</b>	230V $\pm$ 10% 50/60 Hz	<b>Beschermingsklasse:</b>	I
<b>Nom. spanning DC:</b>	176 - 264 V	<b>Rijgklem:</b>	max. 2,5 mm <sup>2</sup> aderdikte
<b>Nom. stroom AC:</b>	16 mA	<b>Temperatuurbereik:</b>	-15...+40 °C
<b>Nom. stroom DC:</b>	12 mA		

### Artikel

SNP 7120 LED J/SV	
Kleuren	Aluminium
Art. Nr.	102045010
Wandmontage	Lichtkleur: 6500 K      Bescherming: IP40



Omschrijving	Accessoires	Art. nr.
Pictogramplaat 7x20 PLO	benodigd	101946996
Pictogramplaat 7x20 PLU	benodigd	101947101
Pictogramplaat 7x20 PO	benodigd	101947202
Pictogramplaat 7x20 PR	benodigd	101947303
Pictogramplaat 7x20 PRO	benodigd	101946895
Pictogramplaat 7x20 PRU	benodigd	101947000
Pictogramplaat 7x20 PU	benodigd	101947505