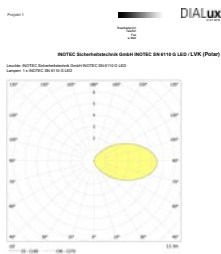


Rechthoekig LED vluchtrouteverlichting armatuur voor het verlichten van traptreden of vluchtroutes. Uitgevoerd met gepoedercoate metalen afdekplaat. Armatuur voor wand- en traptreden-inbouwmontage in o.a. beton, holle wand of gipswand. Leverbaar in elk gewenste RAL kleur.

Technische gegevens

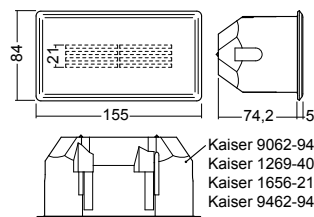
Materiaal:	Gepoedercoat staalplaat	Nom. stroom DC:	18 mA
Lichtbron:	2 x 1W LED module	Schijnb. vermogen:	6,1 VA
Lumenoutput:	11 lm	Inschakelstroom:	8 A / 50 μ s
Nom. spanning AC:	230V \pm 10% 50/60 Hz	Beschermingsklasse:	I
Nom. spanning DC:	176 - 264 V	Rijgklem:	max. 2,5 mm ² aderdikte
Nom. stroom AC:	27 mA	Temperatuurbereik:	-15...+40 °C

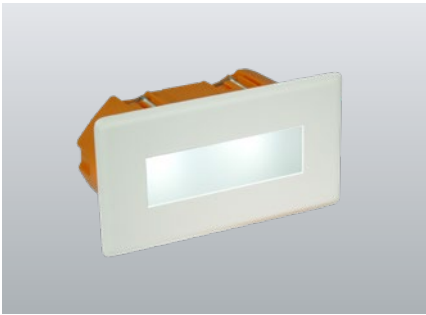


Artikel

SN 6110 G LED J/SV rechthoekige, licht- uitgang: grid

Kleuren	RAL 9006	RAL 9016	RAL (speciale)
Art. Nr.	101276080	101275979	101276181
Wand- of traptreden inbouwmontage	Lichtkleur: 6500 K		Bescherming: IP20



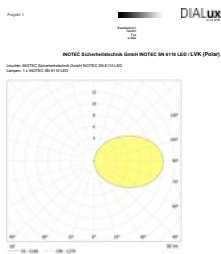


Rechthoekig LED vluchtrouteverlichting armatuur voor het verlichten van traptreden of vluchtroutes. Uitgevoerd met gepoedercoate metalen afdekplaat. Armatuur voor wand- en traptreden-inbouwmontage in o.a. beton, holle wand of gipswand. Leverbaar in elk gewenste RAL kleur.

Technische gegevens

Materiaal:	Gepoedercoat staalplaat
Lichtbron:	2 x 1W LED module
Lumenoutput:	30 lm
Nom. spanning AC:	230V ±10% 50/60 Hz
Nom. spanning DC:	176 - 264 V
Nom. stroom AC:	27 mA

Nom. stroom DC:	18 mA
Schijnb. vermogen:	6,1 VA
Inschakelstroom:	8 A / 50 μs
Beschermingsklasse:	I
Rijgklem:	max. 2,5 mm ² aderdikte
Temperatuurbereik:	-15...+40 °C



Artikel

SN 6110 O LED J/SV rechthoekige, licht- uitgang: Opaal

Kleuren	RAL 9006	RAL 9016	RAL (speciale)
Art. Nr.	101275171	101275070	101275272
Wand- of traptreden inbouwmontage	Lichtkleur: 6500 K		Bescherming: IP20

