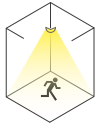


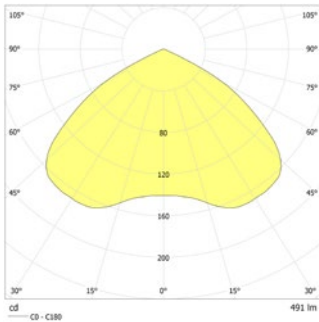
Robuuste LED vluchtrouteverlichting armatuur met geoptimaliseerde lichtspreading t.b.v. vluchtroutes waar een cirkelvormig lichtpatroon wenselijk is, zoals in vierkante of open ruimtes. Door de hoge lichtopbrengst zeer geschikt voor grote ophanghoogtes. Geborsteld RVS armatuur met een hoge IP waarde. Geschikt voor gebruik in voedselverwerkende omgevingen met hoge hygiënische eisen.



### Technische gegevens

<b>Materiaal:</b>	RVS
<b>Lichtbron:</b>	1 x 3,5W LED module
<b>Lumenoutput:</b>	491 lm
<b>Nom. spanning AC:</b>	230V ±10% 50/60 Hz
<b>Nom. spanning DC:</b>	176 - 264 V
<b>Nom. stroom AC:</b>	33 mA
<b>Nom. stroom DC:</b>	25 mA

<b>Schijnb. vermogen:</b>	7,6 VA
<b>Opgen. vermogen:</b>	5,7 W
<b>Inschakelstroom:</b>	8 A / 50 μs
<b>Beschermingsklasse:</b>	I
<b>Rijgklem:</b>	max. 2,5 mm <sup>2</sup> aderdikte
<b>Temperatuurbereik:</b>	-15...+40 °C
<b>Slagvastheid:</b>	IK10



Plafondmontage: Minimale verlichtingsterkte 1,0lx op de het hart van de vluchtroute, onderhoud factor 0,8

5.5	6.4	15.9
6.0	6.6	16.5
6.5	6.7	17.1
7.0	6.7	17.6
7.5	6.7	18.0
8.0	6.5	18.3
8.5	6.3	18.6
9.0	5.9	18.8
9.5	5.4	19.0
10.0	4.8	19.0

Minimale verlichtingsterkte 1,0lx op lichtoppervlak, onderhoud factor 0,8

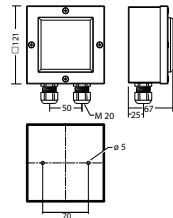
5.5	4.7	12.9
6.0	4.9	13.6
6.5	4.9	13.7
7.0	4.9	14.7
7.5	4.8	15.4
8.0	4.8	15.8
8.5	4.7	15.9
9.0	4.6	16.2
9.5	4.5	16.6
10.0	4.2	17.0

### Artikel

#### SN 804.2 AP -12 SHB LED J/SV

Kleuren	RVS	RAL 9016	HWF (speciale)	RAL (speciale)
Art. Nr.	101860306	101885766	101883645	101883746

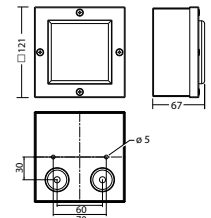
Plafondopbouw montage Lichtkleur: 4000 K Bescherming: IP65



#### SN 804.2 D -12 SHB LED J/SV

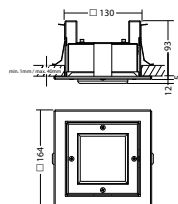
Kleuren	RVS	RAL 9016	HWF (speciale)	RAL (speciale)
Art. Nr.	101860205	101885665	101883443	101883544

Plafondmontage Lichtkleur: 4000 K Bescherming: IP65



#### Ceiling recessed frame SN 804.2 D

Art. Nr. 102022374



#### Omschrijving

Omschrijving	Accessoires	Art. nr.
Ceiling recessed frame SN 804.2 D	optioneel	102022374
J-ET 9/24 SVmax.24VDC,320mAconst		101420267