



Hochwertige Rettungszeichen-Rahmenleuchten aus pulverbeschichtetem Aluminiumprofil mit einer Profilstärke von nur 14,5mm. Flache Bauform und homogene Piktogrammausleuchtung durch optimierte LED Technik mit einer Leuchtdichte > 500 cd/m².

Technische Daten

Erkennungsweite:	20 m	Scheinleistung:	3,5 VA
Material:	Aluminium pulverbeschichtet	Wirkleistung:	3,0 W
Leuchtmittel:	12 x 0,1W LED-Modul	Einschaltstrom:	6 A / 22 μ s
Nennspannung AC:	230V \pm 10% 50/60 Hz	Schutzklasse:	I
Nennspannung DC:	176 - 264 V	Klemmen:	2,5mm ² für Durchgangsverdrahtung
Nennstrom AC:	15 mA	Temperatur ta:	-15...+40 °C
Nennstrom DC:	14 mA		

Artikel

SNP 1520.1 D/WA FLD 230V

Farben	RAL 7015	RAL 9016	RAL (Sonder)
Art. Nr.	101363683	101363582	101363784

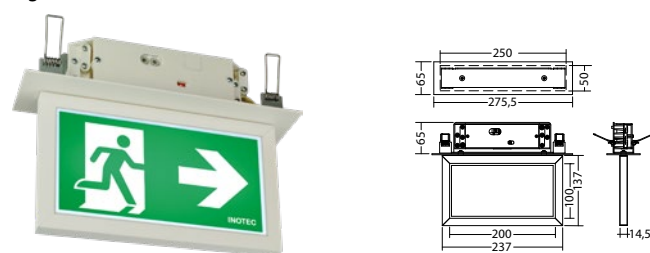
Wandausleger- oder Deckenmontage Lichtfarbe: 6500 K Schutzart: IP40



SNP 1520.1 E FLD 230V

Farben	RAL 7015	RAL 9016	RAL (Sonder)
Art. Nr.	101364592	101364491	101364693

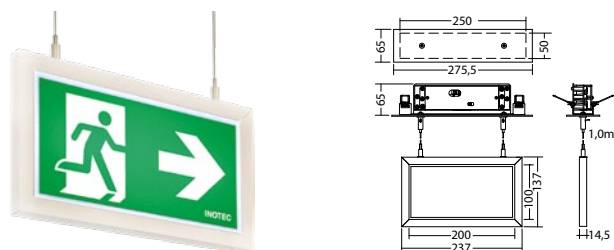
Deckeneinbaumontage Lichtfarbe: 6500 K Schutzart: IP40



SNP 1520.1 ES FLD 230V

Farben	RAL 9016	RAL (Sonder)
Art. Nr.	101364794	101364895

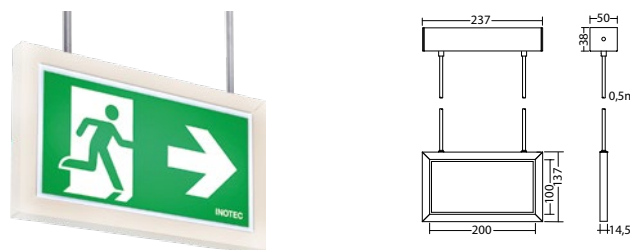
Seileinbaumontage Lichtfarbe: 6500 K Schutzart: IP40



SNP 1520.1 P FLD 230V

Farben	RAL 7015	RAL 9016	RAL (Sonder)
Art. Nr.	101364289	101364188	101364390

Pendelmontage Lichtfarbe: 6500 K Schutzart: IP40



230V

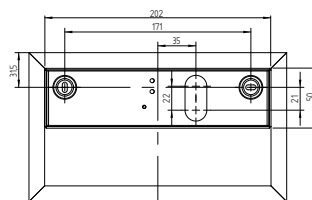
**SNP 1520.1 Straight-Line**

Zum Anschluss an FUSION Zentralbatterie- oder Netzersatzanlagen

INOTEC
Sicherheitstechnik GmbH**SNP 1520.1 PM FLD 230V**

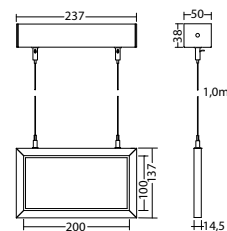
Farben	RAL 7015	RAL 9016	RAL (Sonder)
Art. Nr.	101363380	101363279	101363481

Parallele Wandmontage Lichtfarbe: 6500 K Schutzart: IP40

**SNP 1520.1 S FLD 230V**

Farben	RAL 7015	RAL 9016	RAL (Sonder)
Art. Nr.	101363986	101363885	101364087

Seilmontage Lichtfarbe: 6500 K Schutzart: IP40



Bezeichnung	Zubehör	Teile Nr.
		undefined
Blindscheibe 1520	benötigt	100680542
FLD 230/4 - CC - 320 - L	Ersatzteil	101965083
FLD 230/8 - CC - 320 - C	Ersatzteil	100903238
Piktogrammscheibe 1520 PL	benötigt	100699235
Piktogrammscheibe 1520 PL,ohne Logo	benötigt	101220712
Piktogrammscheibe 1520 PLO	benötigt	101222530
Piktogrammscheibe 1520 PLU	benötigt	101222126
Piktogrammscheibe 1520 PLhochkant	benötigt	100699841
Piktogrammscheibe 1520 PO	benötigt	101222025
Piktogrammscheibe 1520 PO ohneLogo	benötigt	101221924
Piktogrammscheibe 1520 PR	benötigt	100699336
Piktogrammscheibe 1520 PR,ohne Logo	benötigt	101220813
Piktogrammscheibe 1520 PRO	benötigt	101222631
Piktogrammscheibe 1520 PRU	benötigt	101222227
Piktogrammscheibe 1520 PRhochkant	benötigt	100699942
Piktogrammscheibe 1520 PU	benötigt	100699437
Piktogrammscheibe 1520 PU,ohne Logo	benötigt	101220914
Piktogrammscheibe 1520 PUhochkant	benötigt	100700043
Piktogrammscheibe 1520Sonderausführung	benötigt	101224146
Seilset 3m, SNP 101x,10x0,121x,15x0,72xxnicht für SNP 1012 1013!	optional	102384005
Seilset 5m, SNP 101x,10x0,121x,15x0,72xxnicht für SNP 1012 1013!	optional	102384106

Info: Bei der Bestellung einer Rettungszeichenleuchte ist das benötigte Piktogramm mit entsprechender Pfeilrichtung anzugeben.

