

230V**SNP 1520.1 Straight-Line****J/SV**

Zum Anschluss an JOKER-Zentralbatterieanlagen



Hochwertige Rettungszeichen-Rahmenleuchten aus pulverbeschichtetem Aluminiumprofil mit einer Profilstärke von nur 14,5mm. Flache Bauform und homogene Piktogrammausleuchtung durch optimierte LED Technik mit einer Leuchtdichte > 500 cd/m².

Technische Daten

Erkennungsweite:	20 m
Material:	Aluminium pulverbeschichtet
Leuchtmittel:	12 x 0,1W LED-Modul
Nennspannung AC:	230V ±10% 50/60 Hz
Nennspannung DC:	176 - 264 V
Nennstrom AC:	18 mA
Nennstrom DC:	14 mA

Scheinleistung:	4,1 VA
Wirkleistung:	3,5 W
Einschaltstrom:	8 A / 50 µs
Schutzklasse:	I
Klemmen:	2,5mm ² für Durchgangsverdrahtung
Temperatur ta:	-15...+40 °C

Artikel**SNP 1520.1 D/WA LED J/SV**

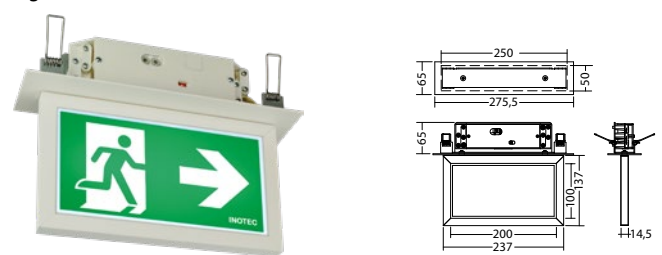
Farben	RAL 7015	RAL 9016	RAL (Sonder)
Art. Nr.	101249913	101249812	101250014

Wandausleger- oder Deckenmontage Lichtfarbe: 6500 K Schutzart: IP40

**SNP 1520.1 E LED J/SV**

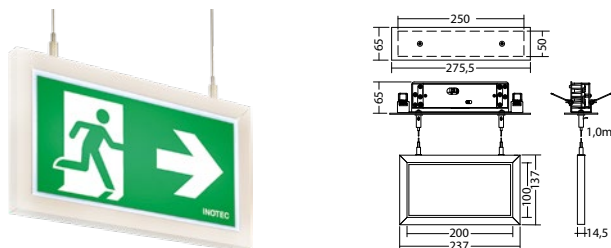
Farben	RAL 7015	RAL 9016	RAL (Sonder)
Art. Nr.	101252034	101251933	101252135

Deckeneinbaumontage Lichtfarbe: 6500 K Schutzart: IP40

**SNP 1520.1 ES LED J/SV**

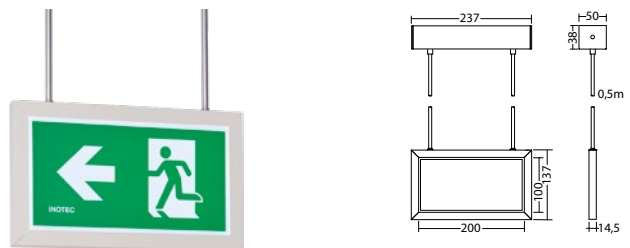
Farben	RAL 9016	RAL (Sonder)
Art. Nr.	101252539	101829788

Seileinbaumontage Lichtfarbe: 6500 K Schutzart: IP40

**SNP 1520.1 P LED J/SV**

Farben	RAL 7015	RAL 9016	RAL (Sonder)
Art. Nr.	101251125	101251024	101251226

Pendelmontage Lichtfarbe: 6500 K Schutzart: IP40



230V

SNP 1520.1 Straight-Line

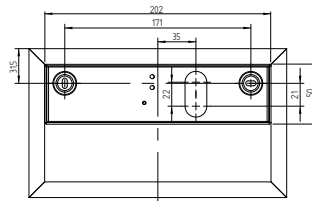
J/SV

Zum Anschluss an JOKER-Zentralbatterieanlagen

SNP 1520.1 PM LED J/SV

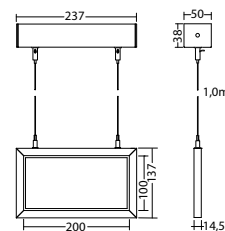
Farben	RAL 7015	RAL 9016	RAL (Sonder)
Art. Nr.	100729042	100728941	100729143

Parallele Wandmontage Lichtfarbe: 6500 K Schutzart: IP40
tage

**SNP 1520.1 S LED J/SV**

Farben	RAL 7015	RAL 9016	RAL (Sonder)
Art. Nr.	101250519	101250418	101250620

Seilmontage Lichtfarbe: 6500 K Schutzart: IP40



Bezeichnung	Zubehör	Teile Nr.
		undefined
Blindscheibe 1520	benötigt	100680542
J - ET 9 / 24 SV -max.24VDC,320mAconst	Ersatzteil	101420267
Piktogrammscheibe 1520 PL	benötigt	100699235
Piktogrammscheibe 1520 PL,ohne Logo	benötigt	101220712
Piktogrammscheibe 1520 PLO	benötigt	101222530
Piktogrammscheibe 1520 PLU	benötigt	101222126
Piktogrammscheibe 1520 PLhochk., o. Logo	benötigt	101221318
Piktogrammscheibe 1520 PLhochkant	benötigt	100699841
Piktogrammscheibe 1520 PO	benötigt	101222025
Piktogrammscheibe 1520 PO ohneLogo	benötigt	101221924
Piktogrammscheibe 1520 PR	benötigt	100699336
Piktogrammscheibe 1520 PR,ohne Logo	benötigt	101220813
Piktogrammscheibe 1520 PRO	benötigt	101222631
Piktogrammscheibe 1520 PRU	benötigt	101222227
Piktogrammscheibe 1520 PRhochk., o. Logo	benötigt	101221419
Piktogrammscheibe 1520 PRhochkant	benötigt	100699942
Piktogrammscheibe 1520 PU	benötigt	100699437
Piktogrammscheibe 1520 PU,ohne Logo	benötigt	101220914
Piktogrammscheibe 1520 PUhochk., o. Logo	benötigt	101221520
Piktogrammscheibe 1520 PUhochkant	benötigt	100700043
Piktogrammscheibe 1520Sonderausführung	benötigt	101224146
Seilset 3m, SNP 101x,10x0,121x,15x0,72xxnicht für SNP 1012 1013!	optional	102384005
Seilset 5m, SNP 101x,10x0,121x,15x0,72xxnicht für SNP 1012 1013!	optional	102384106

Info: Bei der Bestellung einer Rettungszeichenleuchte ist das benötigte Piktogramm mit entsprechender Pfeilrichtung anzugeben.

