

230V

**SNP 1530.1** Straight-Line

J/SV

Zum Anschluss an JOKER-Zentralbatterieanlagen



Hochwertige Rettungszeichen-Rahmenleuchten aus pulverbeschichtetem Aluminiumprofil mit einer Profilstärke von nur 14,5mm. Flache Bauform und homogene Piktogrammausleuchtung durch optimierte LED Technik mit einer Leuchtdichte > 500 cd/m<sup>2</sup>.

**Technische Daten**

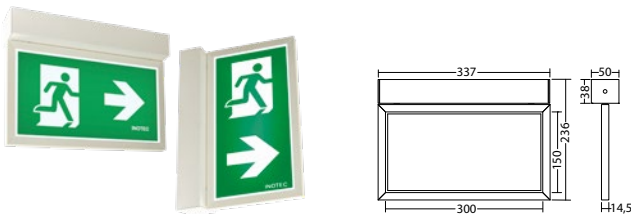
<b>Erkennungsweite:</b>	30 m
<b>Material:</b>	Aluminium pulverbeschichtet
<b>Leuchtmittel:</b>	18 x 0,1W LED-Modul
<b>Nennspannung AC:</b>	230V ±10% 50/60 Hz
<b>Nennspannung DC:</b>	176 - 264 V
<b>Nennstrom AC:</b>	23 mA
<b>Nennstrom DC:</b>	18 mA

<b>Scheinleistung:</b>	5,2 VA
<b>Wirkleistung:</b>	4,3 W
<b>Einschaltstrom:</b>	8 A / 50 µs
<b>Schutzklasse:</b>	I
<b>Klemmen:</b>	2,5mm <sup>2</sup> für Durchgangsverdrahtung
<b>Temperatur ta:</b>	-15...+40 °C

**Artikel****SNP 1530.1 D/WA LED J/SV**

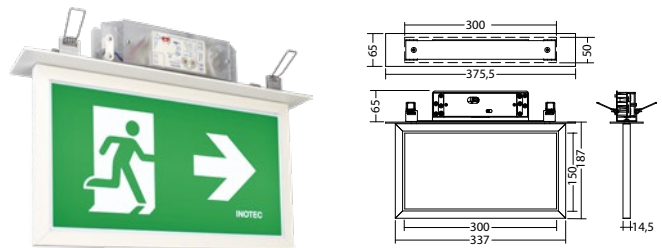
Farben	RAL 7015	RAL 9016	RAL (Sonder)
Art. Nr.	101253448	101253347	101253549

Wandausleger- oder Deckenmontage      Lichtfarbe: 6500 K      Schutzart: IP40

**SNP 1530.1 E LED J/SV**

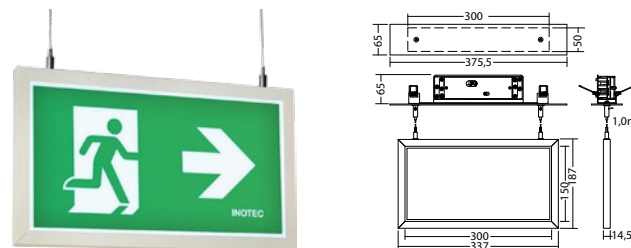
Farben	RAL 7015	RAL 9016	RAL (Sonder)
Art. Nr.	101255569	101255468	101255670

Deckeneinbaumontage      Lichtfarbe: 6500 K      Schutzart: IP40

**SNP 1530.1 ES LED J/SV**

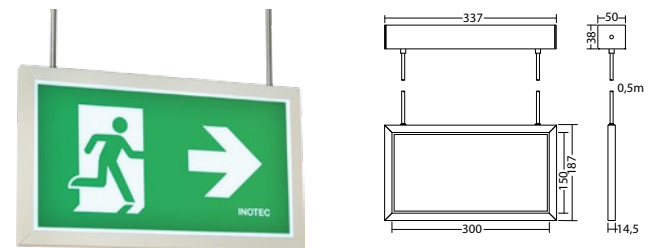
Farben	RAL 9016
Art. Nr.	101256074

Seileinbaumontage      Lichtfarbe: 6500 K      Schutzart: IP40

**SNP 1530.1 P LED J/SV**

Farben	RAL 7015	RAL 9016	RAL (Sonder)
Art. Nr.	101254660	101254559	101254761

Pendelmontage      Lichtfarbe: 6500 K      Schutzart: IP40



230V

**SNP 1530.1 Straight-Line**

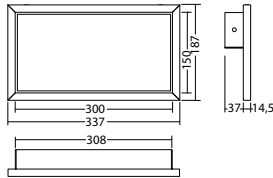
J/SV

Zum Anschluss an JOKER-Zentralbatterieanlagen

**SNP 1530.1 PM LED J/SV**

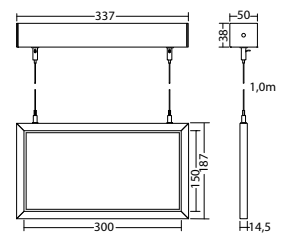
Farben	RAL 7015	RAL 9016	RAL (Sonder)
Art. Nr.	101252842	101252741	101252943

Parallele Wandmontage      Lichtfarbe: 6500 K      Schutzart: IP40

**SNP 1530.1 S LED J/SV**

Farben	RAL 7015	RAL 9016	RAL (Sonder)
Art. Nr.	101254054	101253953	101254155

Seilmontage      Lichtfarbe: 6500 K      Schutzart: IP40



Bezeichnung	Zubehör	Teile Nr.
		undefined
Blindscheibe 1530	benötigt	100680643
J - ET 9 / 24 SV -max.24VDC,320mAconst	Ersatzteil	101420267
Piktogrammscheibe 1530 PL	benötigt	100699538
Piktogrammscheibe 1530 PL,ohne Logo	benötigt	101221015
Piktogrammscheibe 1530 PLO	benötigt	101219294
Piktogrammscheibe 1530 PLU	benötigt	101222328
Piktogrammscheibe 1530 PLhochk., o. Logo	benötigt	101221621
Piktogrammscheibe 1530 PLhochkant	benötigt	100700144
Piktogrammscheibe 1530 PO	benötigt	101219496
Piktogrammscheibe 1530 PR	benötigt	100699639
Piktogrammscheibe 1530 PR,ohne Logo	benötigt	101221116
Piktogrammscheibe 1530 PRO	benötigt	101219395
Piktogrammscheibe 1530 PRU	benötigt	101222429
Piktogrammscheibe 1530 PRhochk., o. Logo	benötigt	101221722
Piktogrammscheibe 1530 PRhochkant	benötigt	101220510
Piktogrammscheibe 1530 PU	benötigt	100699740
Piktogrammscheibe 1530 PU,ohne Logo	benötigt	101221217
Piktogrammscheibe 1530 PUhochk., o. Logo	benötigt	101221823
Piktogrammscheibe 1530 PUhochkant	benötigt	101220611
Piktogrammscheibe 1530Sonderausführung	benötigt	101224247
Seilset 3m, SNP	optional	102384005
101x,10x0,121x,15x0,72xxnicht für SNP 1012 1013!		
Seilset 5m, SNP	optional	102384106
101x,10x0,121x,15x0,72xxnicht für SNP 1012 1013!		

**Info:** Bei der Bestellung einer Rettungszeichenleuchte ist das benötigte Piktogramm mit entsprechender Pfeilrichtung anzugeben.

