



Einseitige Rettungszeichenleuchten aus Aluminiumprofil mit Lichtaustritt nach unten. Homogene Piktogrammausleuchtung durch optimierte LED-Technik mit einer Leuchtdichte > 500 cd/m².

Technische Daten

Erkennungsweite:	12 m	Nennstrom DC:	80 mA
Material:	Aluminium	Schutzklasse:	III
Leuchtmittel:	1 x 1W LED-Modul	Klemmen:	2,5mm ² für Durchgangsverdrahtung
Nennspannung DC:	24 V ±20 %	Temperatur ta:	-15...+40 °C

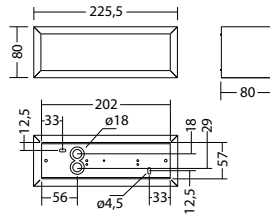
Artikel

SNP 7112 LED 24V	
Farben	Aluminium
Art. Nr.	101363077

Wandmontage

Lichtfarbe: 6500 K

Schutzart: IP40



Bezeichnung	Zubehör	Teile Nr.
L-JET 3 - max. 24V DC, 320mAconst	Ersatzteil	101421176
Piktogrammscheibe 7x12 PLOohne Logo	benötigt	101948515
Piktogrammscheibe 7x12 PLUohne Logo	benötigt	101948717
Piktogrammscheibe 7x12 PLOohne Logo	benötigt	101949020
Piktogrammscheibe 7x12 POohne Logo	benötigt	101948818
Piktogrammscheibe 7x12 PROohne Logo	benötigt	101948414
Piktogrammscheibe 7x12 PRUohne Logo	benötigt	101948616
Piktogrammscheibe 7x12 PRohne Logo	benötigt	101948919
Piktogrammscheibe 7x12 PUohne Logo	benötigt	101949121
Piktogrammscheibe 7x12 Sondern. Vorgabe		101871117
Piktogrammscheibe 7x12/7x84hochkant n. Vorgabe	benötigt	104582063

Info: Bei der Bestellung einer Rettungszeichenleuchte ist das benötigte Piktogramm mit entsprechender Pfeilrichtung anzugeben.

