



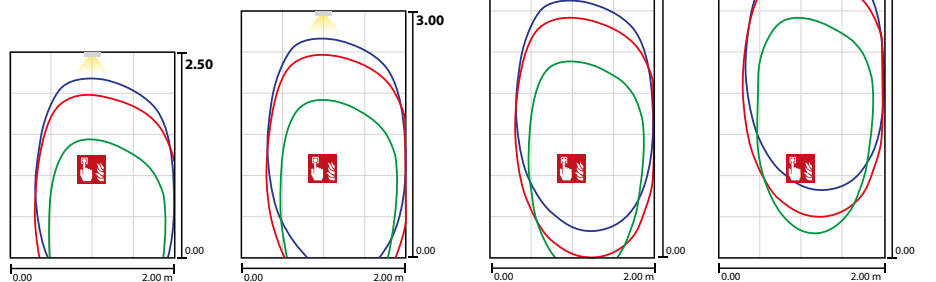
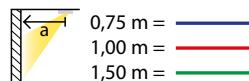
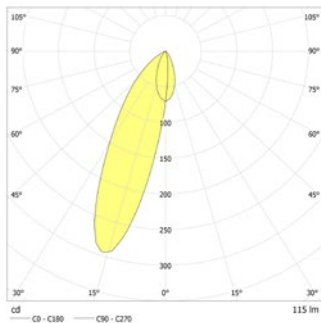
Einseitige Rettungszeichenleuchte aus hochwertigem Aluminiumprofil. Besonders flaches Design und eine effiziente sowie homogene Ausleuchtung des Piktogramms, durch moderne Lichtleitertechnologie. Für eine einfache und flexible Installation ist die Kabeleinführung von hinten und von der Seite möglich.

Inkl. INOTEC Spot-Light 2 zur Ausleuchtung von hervorzuhebenden Stellen.



### Technische Daten

<b>Erkennungsweite:</b>	20 m	<b>Scheinleistung:</b>	4,9 VA
<b>Material:</b>	Aluminium	<b>Wirkleistung:</b>	3,8 W
<b>Leuchtmittel:</b>	12 x 0,1W + 1 x 1W LED-Modul	<b>Einschaltstrom:</b>	6 A / 98 $\mu$ s
<b>Nennspannung AC:</b>	230V $\pm$ 10% 50/60 Hz	<b>Schutzklasse:</b>	I
<b>Nennspannung DC:</b>	176 - 264 V	<b>Klemmen:</b>	2,5mm <sup>2</sup> für Durchgangsverdrahtung
<b>Nennstrom AC:</b>	21 mA	<b>Temperatur ta:</b>	-15...+40 °C
<b>Nennstrom DC:</b>	17 mA		



### Artikel

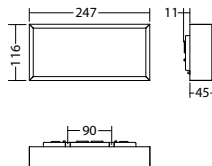
#### SNP 7120 -03 AS2 LED J/SV

Farben	Aluminium	Aluminium
Art. Nr.	102364100	104674215

Wandmontage

Lichtfarbe: 6500 K

Schutzart: IP40



Bezeichnung	Zubehör	Teile Nr.
J-ET 5.1 SV-max. 24V DC320mA const.	Ersatzteil	101422893
Piktogrammscheibe 7x20 E016Notausstieg mit Fluchtleiter	benötigt	101950434
Piktogrammscheibe 7x20 E017Rettungsausstieg	benötigt	101950535
Piktogrammscheibe 7x20 E019öffnet rechtsdrehend	benötigt	101950636
Piktogrammscheibe 7x20 F001Feuerlöscher	benötigt	102044909
Piktogrammscheibe 7x20 PL	benötigt	101947404
Piktogrammscheibe 7x20 PLO	benötigt	101946996
Piktogrammscheibe 7x20 PLU	benötigt	101947101
Piktogrammscheibe 7x20 PO	benötigt	101947202
Piktogrammscheibe 7x20 PR	benötigt	101947303
Piktogrammscheibe 7x20 PRO	benötigt	101946895
Piktogrammscheibe 7x20 PRU	benötigt	101947000
Piktogrammscheibe 7x20 PU	benötigt	101947505
Piktogrammscheibe 7x20 Sondern. Vorgabe	benötigt	101870915

**Info:** Bei der Bestellung einer Rettungszeichenleuchte ist das benötigte Piktogramm mit entsprechender Pfeilrichtung anzugeben.

