



Einseitige Rettungszeichenleuchte aus hochwertigem Aluminiumprofil. Besonders flaches Design und eine effiziente sowie homogene Ausleuchtung des Piktogramms, durch moderne Lichtleitertechnologie. Für eine einfache und flexible Installation ist die Kabeleinführung von hinten und von der Seite möglich.

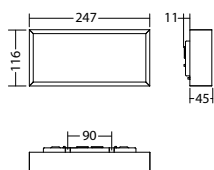
Technische Daten

Erkennungsweite:	20 m
Material:	Aluminium
Leuchtmittel:	12 x 0,1W LED-Modul
Nennspannung AC:	230V ±10% 50/60 Hz
Nennspannung DC:	176 - 264 V
Nennstrom AC:	21 mA
Nennstrom DC:	10 mA

Scheinleistung:	4,8 VA
Wirkleistung:	2,2 W
Einschaltstrom:	6 A / 34 µs
Schutzklasse:	I
Klemmen:	2,5mm ² für Durchgangsverdrahtung
Temperatur ta:	-15...+40 °C

Artikel

SNP 7120 FLD 230V		
Farben	Aluminium	RAL (Sonder)
Art. Nr.	101961144	104673407
Wandmontage	Lichtfarbe: 6500 K	Schutzart: IP40



Bezeichnung	Zubehör	Teile Nr.
Austauschbaugruppe SNP 7120	Ersatzteil	101969127
FLD 230/4 - CC - 320 - L	Ersatzteil	101965083
Piktogrammscheibe 7x20 E016Notausstieg mit Fluchtleiter		101950434
Piktogrammscheibe 7x20 E017Rettungsausstieg		101950535
Piktogrammscheibe 7x20 E019öffnet rechtsdrehend		101950636
Piktogrammscheibe 7x20 F001Feuerlöscher		102044909
Piktogrammscheibe 7x20 PL	benötigt	101947404
Piktogrammscheibe 7x20 PLO	benötigt	101946996
Piktogrammscheibe 7x20 PLU	benötigt	101947101
Piktogrammscheibe 7x20 PO	benötigt	101947202
Piktogrammscheibe 7x20 PR	benötigt	101947303
Piktogrammscheibe 7x20 PRO	benötigt	101946895
Piktogrammscheibe 7x20 PRU	benötigt	101947000
Piktogrammscheibe 7x20 PU	benötigt	101947505
Piktogrammscheibe 7x20 Sondern. Vorgabe		101870915

Info: Bei der Bestellung einer Rettungszeichenleuchte ist das benötigte Piktogramm mit entsprechender Pfeilrichtung anzugeben.

