



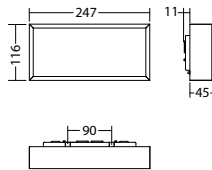
Einseitige Rettungszeichenleuchte aus hochwertigem Aluminiumprofil. Besonders flaches Design und eine effiziente sowie homogene Ausleuchtung des Piktogramms, durch moderne Lichtleitertechnologie. Für eine einfache und flexible Installation ist die Kabeinführung von hinten und von der Seite möglich.

Technische Daten

Erkennungsweite:	20 m	Scheinleistung:	3,7 VA
Material:	Aluminium	Wirkleistung:	2,7 W
Leuchtmittel:	12 x 0,1W LED-Modul	Einschaltstrom:	6 A / 98 µs
Nennspannung AC:	230V ±10% 50/60 Hz	Schutzklasse:	I
Nennspannung DC:	176 - 264 V	Klemmen:	2,5mm ² für Durchgangsverdrahtung
Nennstrom AC:	16 mA	Temperatur ta:	-15...+40 °C
Nennstrom DC:	12 mA		

Artikel

SNP 7120 LED J/SV		
Farben	Aluminium	Aluminium
Art. Nr.	102045010	104673609
Wandmontage	Lichtfarbe: 6500 K	Schutzart: IP40



Bezeichnung	Zubehör	Teile Nr.
Austauschbaugruppe SNP 7120	Ersatzteil	101969127
J-ET 5.1 SV-max. 24V DC320mA const.	Ersatzteil	101422893
Piktogrammscheibe 7x20 E016Notausstieg mit Fluchtleiter		101950434
Piktogrammscheibe 7x20 E017Rettungsausstieg		101950535
Piktogrammscheibe 7x20 E019öffnet rechtsdrehend		101950636
Piktogrammscheibe 7x20 F001Feuerlöscher		102044909
Piktogrammscheibe 7x20 PL	benötigt	101947404
Piktogrammscheibe 7x20 PLO	benötigt	101946996
Piktogrammscheibe 7x20 PLU	benötigt	101947101
Piktogrammscheibe 7x20 PO	benötigt	101947202
Piktogrammscheibe 7x20 PR	benötigt	101947303
Piktogrammscheibe 7x20 PRO	benötigt	101946895
Piktogrammscheibe 7x20 PRU	benötigt	101947000
Piktogrammscheibe 7x20 PU	benötigt	101947505
Piktogrammscheibe 7x20 Sondern. Vorgabe		101870915
Scheibe 7x86 / 7x20 opal		101203837

Info: Bei der Bestellung einer Rettungszeichenleuchte ist das benötigte Piktogramm mit entsprechender Pfeilrichtung anzugeben.

