



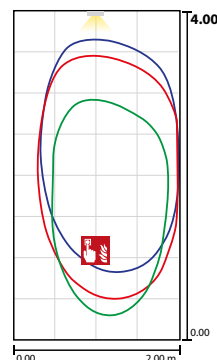
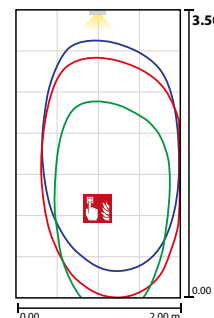
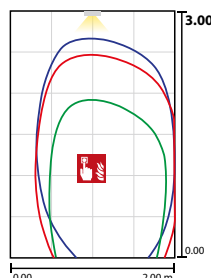
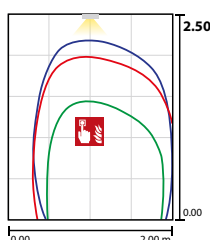
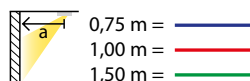
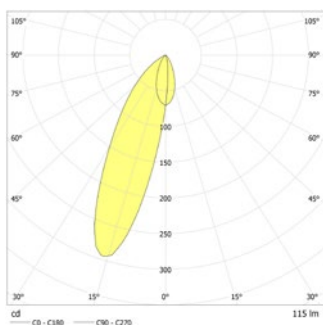
Zweiseitige Rettungszeichenleuchte aus hochwertigem Aluminiumprofil. Besonders flaches Design und eine effiziente sowie homogene Ausleuchtung des Piktogramms, durch moderne Lichtleitertechnologie. Für eine einfache und flexible Installation, ist die Kabeleinführung von oben und von der Seite möglich.

Inkl. INOTEC Spot-Light 2 zur Ausleuchtung von hervorzuhebenden Stellen.



Technische Daten

Erkennungsweite:	20 m	Scheinleistung:	4,9 VA
Material:	Aluminium	Wirkleistung:	3,8 W
Leuchtmittel:	12 x 0,1W + 1 x 1W LED-Modul	Einschaltstrom:	6 A / 98 µs
Nennspannung AC:	230V ±10% 50/60 Hz	Schutzklasse:	II
Nennspannung DC:	176 - 264 V	Klemmen:	2,5mm ² für Durchgangsverdrahtung
Nennstrom AC:	21 mA	Temperatur ta:	-15...+40 °C
Nennstrom DC:	17 mA		



Artikel

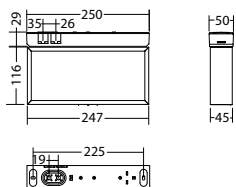
SNP 7220 D -03 AS2 LED J/SV

Farben	Aluminium
Art. Nr.	102364201

Deckenmontage

Lichtfarbe: 6500 K

Schutzart: IP40



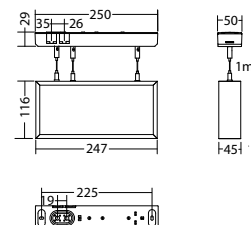
SNP 7220 S -03 AS2 LED J/SV

Farben	Aluminium
Art. Nr.	102364302

Seilmontage

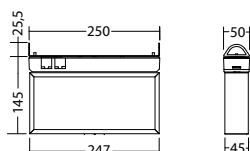
Lichtfarbe: 6500 K

Schutzart: IP40



Montageadapter Kette SNP 7220D

Art. Nr. 102369049



Bezeichnung	Zubehör	Teile Nr.
Blindscheibe 7x20 grün	benötigt	102341666
Blindscheibe 7x86/7x20 grau	benötigt	101204039
J-ET 5.1 SV-max. 24V DC320mA const.	Ersatzteil	101422893
Montageadapter Kette SNP 7220D	optional	102369049
Piktogrammscheibe 7x20 E016Notausstieg mit Fluchtleiter	benötigt	101950434
Piktogrammscheibe 7x20 E017Rettungsausstieg	benötigt	101950535
Piktogrammscheibe 7x20 E019öffnet rechtsdrehend	benötigt	101950636
Piktogrammscheibe 7x20 F001Feuerlöscher	benötigt	102044909
Piktogrammscheibe 7x20 PL	benötigt	101947404

Bezeichnung	Zubehör	Teile Nr.
Piktogrammscheibe 7x20 PLO	benötigt	101946996
Piktogrammscheibe 7x20 PLU	benötigt	101947101
Piktogrammscheibe 7x20 PO	benötigt	101947202
Piktogrammscheibe 7x20 PR	benötigt	101947303
Piktogrammscheibe 7x20 PRO	benötigt	101946895
Piktogrammscheibe 7x20 PRU	benötigt	101947000
Piktogrammscheibe 7x20 PU	benötigt	101947505
Piktogrammscheibe 7x20 Sondern. Vorgabe	benötigt	101870915
Scheibe 7x86 / 7x20 opal	benötigt	101203837
Seilset 3m, SNP 72xx Asx,72xx 03 xLB	optional	104637334
Seilset 5m, SNP 72xx Asx,72xx 03 xLB	optional	104637435

Info: Bei der Bestellung einer Rettungszeichenleuchte ist das benötigte Piktogramm mit entsprechender Pfeilrichtung anzugeben.

