



Einseitige Rettungszeichenleuchten aus robustem, gebürstetem Edelstahl mit hoher Schutzart. Homogene Piktogrammausleuchtung durch optimierte LED-Technik mit einer Leuchtdichte > 500 cd/m<sup>2</sup>. Zum Einsatz in Lebensmittelbereichen bzw. lebensmittelverarbeitenden Betrieben mit hohen Anforderungen an Produkthygiene geeignet. Optional mit Piktogramm aus Makrolon für erhöhte Schlagfestigkeit IK10+ (50 Joule).



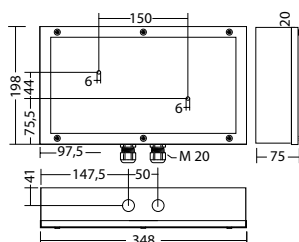
### Technische Daten

<b>Erkennungsweite:</b>	30 m	<b>Scheinleistung:</b>	4,4 VA
<b>Material:</b>	Edelstahl gebürstet	<b>Wirkleistung:</b>	4,0 W
<b>Leuchtmittel:</b>	2 x 1W LED-Modul	<b>Einschaltstrom:</b>	6 A / 22 μs
<b>Nennspannung AC:</b>	230V ±10% 50/60 Hz	<b>Schutzklasse:</b>	I
<b>Nennspannung DC:</b>	176 - 264 V	<b>Klemmen:</b>	2,5mm <sup>2</sup> für Durchgangsverdrahtung
<b>Nennstrom AC:</b>	19 mA	<b>Temperatur ta:</b>	-15...+40 °C
<b>Nennstrom DC:</b>	18 mA	<b>Schlagfestigkeit:</b>	IK10

### Artikel

#### SNP 808 FLD 230V

Farben	Edelstahl	HWF 7015	RAL 7015	RAL 9016	HWF 9016	HWF (Sonder)
Art. Nr.	101377629	102269120	101378033	101377932	101377730	101377831
Wandmontage			Lichtfarbe: 6500 K			Schutzart: IP65



Bezeichnung	Zubehör	Teile Nr.
FLD 230/8 – CC – 320 – C	Ersatzteil	100903238
LM 808 185x21,5 2/6,5K KB90	Ersatzteil	101446438
Piktogrammscheibe 808 / 828 PL	benötigt	101212325
Piktogrammscheibe 808 / 828 PO	benötigt	101212628
Piktogrammscheibe 808 / 828 PR	benötigt	101212426
Piktogrammscheibe 808 / 828 PU	benötigt	101212527
Piktogrammscheibe 808 / 828PL ohne Logo	benötigt	101216365
Piktogrammscheibe 808 / 828PLO ohne Logo	benötigt	101216870
Piktogrammscheibe 808 / 828PLU ohne Logo	benötigt	101216668
Piktogrammscheibe 808 / 828PO ohne Logo	benötigt	101216163
Piktogrammscheibe 808 / 828PR ohne Logo	benötigt	101216466
Piktogrammscheibe 808 / 828PRO ohne Logo	benötigt	101216769
Piktogrammscheibe 808 / 828PRU ohne Logo	benötigt	101216567
Piktogrammscheibe 808 / 828PU ohne Logo	benötigt	101216264
Piktogrammscheibe 808 / 828Sonder	benötigt	101223742
Piktogrammscheibe 808 / 828Sonder Makrolon IK10innengeklebt	benötigt	101223944

Info: Bei der Bestellung einer Rettungszeichenleuchte ist das benötigte Piktogramm mit entsprechender Pfeilrichtung anzugeben.

