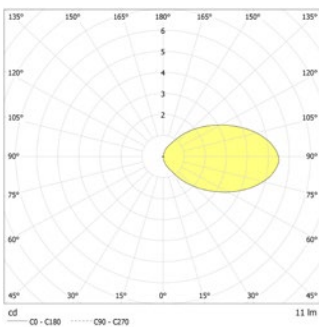




Rechteckige LED-Sicherheitsleuchten zur Ausleuchtung von Stufen oder Rettungswegen. Leuchten für Wand- und Stufeneinbaumontage. Leuchte mit pulverbeschichteter Metallblende zur Montage in Doppeldose für Beton (Kaiser 1269-40), Hohlwand (Kaiser 9062-94), Brandschutz (Kaiser 9462-94) oder Unterputz (Kaiser 1656-21).

### Technische Daten

<b>Material:</b>	Stahlblech pulverbeschichtet	<b>Nennstrom DC:</b>	115 mA
<b>Leuchtmittel:</b>	2 x 1W LED-Modul	<b>Schutzklasse:</b>	III
<b>Lichtstrom:</b>	11 lm	<b>Klemmen:</b>	2,5mm <sup>2</sup> für Durchgangsverdrahtung
<b>Nennspannung DC:</b>	24 V ±20 %	<b>Temperatur ta:</b>	-15...+40 °C



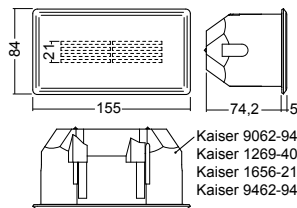
### Artikel

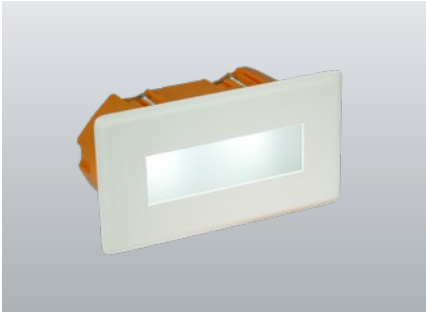
#### SN 6110 G LED 24V rechteckig, Lichtaustritt: Gitter

Farben	RAL 9006	RAL 9016	RAL (Sonder)
Art. Nr.	101333876	101333775	101333977

Wand- oder Stufeneinbaumontage Lichtfarbe: 6500 K Schutzart: IP20

Bezeichnung	Zubehör	Teile Nr.
2 REBEL 100LM KWS 95X21,5 KB90MM OPTIK L max. Strom 350 mA	Ersatzteil	095274
Austauschblende SN 6110 G,ws-str.	Ersatzteil	102031973
L-JET 3 - max. 24V DC, 320mAconst	Ersatzteil	101421176

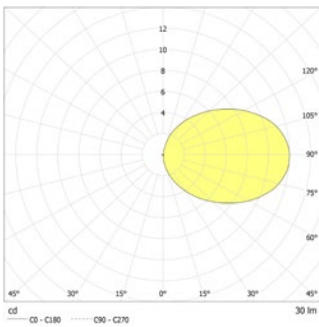




Rechteckige LED-Sicherheitsleuchten zur Ausleuchtung von Stufen oder Rettungswegen. Leuchten für Wand- und Stufeneinbaumontage. Leuchte mit pulverbeschichteter Metallblende zur Montage in Doppeldose für Beton (Kaiser 1269-40), Hohlwand (Kaiser 9062-94), Brandschutz (Kaiser 9462-94) oder Unterputz (Kaiser 1656-21).

### Technische Daten

<b>Material:</b>	Stahlblech pulverbeschichtet	<b>Nennstrom DC:</b>	115 mA
<b>Leuchtmittel:</b>	2 x 1W LED-Modul	<b>Schutzklasse:</b>	III
<b>Lichtstrom:</b>	30 lm	<b>Klemmen:</b>	2,5mm <sup>2</sup> für Durchgangsverdrahtung
<b>Nennspannung DC:</b>	24 V ±20 %	<b>Temperatur ta:</b>	-15...+40 °C



### Artikel

SN 6110 O LED 24V rechteckig, Lichtaustritt: opal			
Farben	RAL 9006	RAL 9016	RAL (Sonder)
Art. Nr.	101333573	101333472	101333674
Wand- oder Stufeneinbaumontage	Lichtfarbe: 6500 K		Schutzart: IP20

Bezeichnung	Zubehör	Teile Nr.
2 REBEL 100LM KWS 95X21,5 KB90MM OPTIK L max. Strom 350 mA	Ersatzteil	095274
Austauschblende SN 6110 G,ws-str.	Ersatzteil	102031973
L-JET 3 - max. 24V DC, 320mAconst	Ersatzteil	101421176

