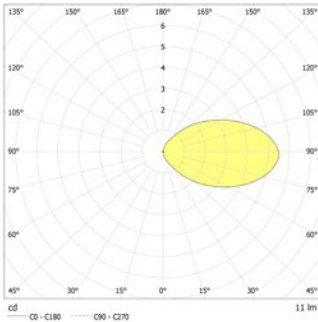




Rechteckige LED-Sicherheitsleuchten zur Ausleuchtung von Stufen oder Rettungswegen. Leuchten für Wand- und Stufeneinbaumontage. Leuchte mit pulverbeschichteter Metallblende zur Montage in Doppeldose für Beton (Kaiser 1269-40), Hohlwand (Kaiser 9062-94), Brandschutz (Kaiser 9462-94) oder Unterputz (Kaiser 1656-21).

Technische Daten

Material:	Stahlblech pulverbeschichtet	Scheinleistung:	6,1 VA
Leuchtmittel:	2 x 1W LED-Modul	Wirkleistung:	5,1 W
Lichtstrom:	11 lm	Einschaltstrom:	8 A / 50 μ s
Nennspannung AC:	230V \pm 10% 50/60 Hz	Schutzklasse:	I
Nennspannung DC:	176 - 264 V	Klemmen:	2,5mm ² für Durchgangsverdrahtung
Nennstrom AC:	27 mA	Temperatur ta:	-15...+40 °C
Nennstrom DC:	18 mA		



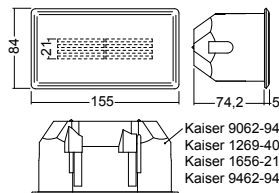
Artikel

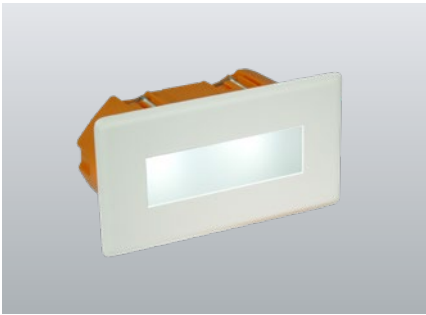
SN 6110 G LED J/SV rechteckig, Lichtaustritt: Gitter

Farben	RAL 9006	RAL 9016	RAL (Sonder)
Art. Nr.	101276080	101275979	101276181

Wand- oder Stufeneinbaumontage Lichtfarbe: 6500 K Schutzart: IP20

Bezeichnung	Zubehör	Teile Nr.
2 REBEL 100LM KWS 95X21,5 KB90MM OPTIK L max. Strom 350 mA	Ersatzteil	095274
Austauschblende SN 6110 G,ws-str.	Ersatzteil	102031973
J - ET 9 / 24 SV -max.24VDC,320mAconst	Ersatzteil	101420267

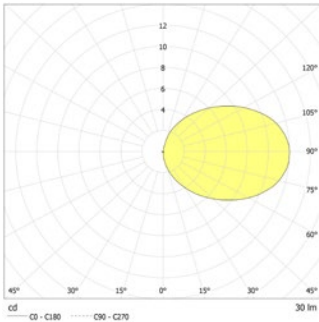




Rechteckige LED-Sicherheitsleuchten zur Ausleuchtung von Stufen oder Rettungswegen. Leuchten für Wand- und Stufeneinbaumontage. Leuchte mit pulverbeschichteter Metallblende zur Montage in Doppeldose für Beton (Kaiser 1269-40), Hohlwand (Kaiser 9062-94), Brandschutz (Kaiser 9462-94) oder Unterputz (Kaiser 1656-21).

Technische Daten

Material:	Stahlblech pulverbeschichtet	Scheinleistung:	6,1 VA
Leuchtmittel:	2 x 1W LED-Modul	Wirkleistung:	5,1 W
Lichtstrom:	30 lm	Einschaltstrom:	8 A / 50 μ s
Nennspannung AC:	230V \pm 10% 50/60 Hz	Schutzklasse:	I
Nennspannung DC:	176 - 264 V	Klemmen:	2,5mm ² für Durchgangsverdrahtung
Nennstrom AC:	27 mA	Temperatur ta:	-15...+40 °C
Nennstrom DC:	18 mA		



Artikel

SN 6110 O LED J/SV rechteckig, Lichtaustritt: opal

Farben	RAL 9006	RAL 9016	RAL (Sonder)
Art. Nr.	101275171	101275070	101275272

Wand- oder Stufeneinbaumontage Lichtfarbe: 6500 K Schutzart: IP20

Bezeichnung	Zubehör	Teile Nr.
2 REBEL 100LM KWS 95X21,5 KB90MM OPTIK L max. Strom 350 mA	Ersatzteil	095274
Austauschblende SN 6110 O,ws.-str.	Ersatzteil	102032276
J - ET 9 / 24 SV -max.24VDC,320mAconst	Ersatzteil	101420267

