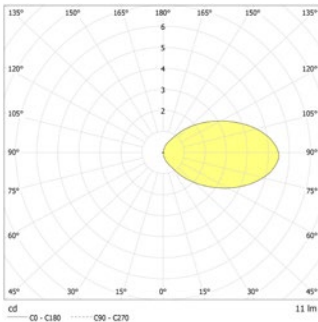




Rechteckige LED-Sicherheitsleuchten zur Ausleuchtung von Stufen oder Rettungswegen. Leuchten für Wand- und Stufeneinbaumontage. Leuchte mit pulverbeschichteter Metallblende zur Montage in Doppeldose für Beton (Kaiser 1269-40), Hohlwand (Kaiser 9062-94), Brandschutz (Kaiser 9462-94) oder Unterputz (Kaiser 1656-21).

Technische Daten

Material:	Stahlblech pulverbeschichtet	Scheinleistung:	6,1 VA
Leuchtmittel:	2 x 1W LED-Modul	Einschaltstrom:	8 A / 50 μ s
Lichtstrom:	11 lm	Schutzklasse:	I
Nennspannung AC:	230V AC \pm 10% 50/60 Hz	Klemmen:	2,5mm ² für Durchgangsverdrahtung
Nennstrom AC:	27 mA	Temperatur ta:	-15...+40 °C

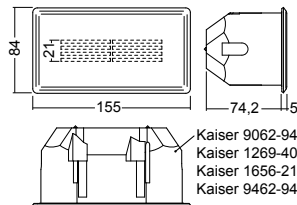


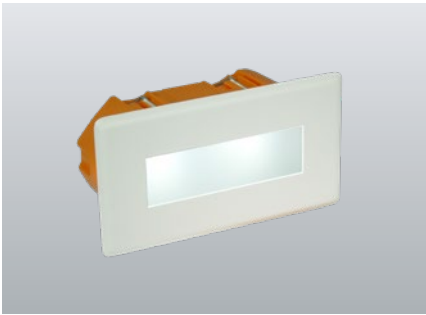
Artikel

SN 6110 G LED NE/SV rechteckig, Lichtaustritt: Gitter

Farben	RAL 9006	RAL 9016	RAL (Sonder)
Art. Nr.	101276383	101276282	101276484

Wand- oder Stufeneinbaumontage Lichtfarbe: 6500 K Schutzart: IP20

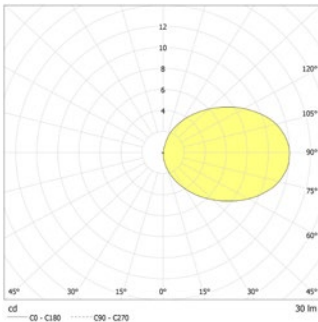




Rechteckige LED-Sicherheitsleuchten zur Ausleuchtung von Stufen oder Rettungswegen. Leuchten für Wand- und Stufeneinbaumontage. Leuchte mit pulverbeschichteter Metallblende zur Montage in Doppeldose für Beton (Kaiser 1269-40), Hohlwand (Kaiser 9062-94), Brandschutz (Kaiser 9462-94) oder Unterputz (Kaiser 1656-21).

Technische Daten

Material:	Stahlblech pulverbeschichtet	Scheinleistung:	6,1 VA
Leuchtmittel:	2 x 1W LED-Modul	Einschaltstrom:	8 A / 50 μ s
Lichtstrom:	30 lm	Schutzklasse:	I
Nennspannung AC:	230V AC \pm 10% 50/60 Hz	Klemmen:	2,5mm ² für Durchgangsverdrahtung
Nennstrom AC:	27 mA	Temperatur ta:	-15...+40 °C



Artikel

SN 6110 O LED NE/SV rechteckig, Lichtaustritt: opal

Farben	RAL 9006	RAL 9016	RAL (Sonder)
Art. Nr.	101275474	101275373	101275575

Wand- oder Stufeneinbaumontage Lichtfarbe: 6500 K Schutzart: IP20

