

Sicherheitsleuchte mit gerichtetem Licht ohne Lichtstromanteil im oberen Halbraum. Robustes trapezförmiges Leuchtengehäuse für Wandmontage aus pulverbeschichtetem Aluminiumdruckguss. Hohe Schutzart zur Montage im Außenbereich. Und optionaler seitlicher Kabeleinführung.

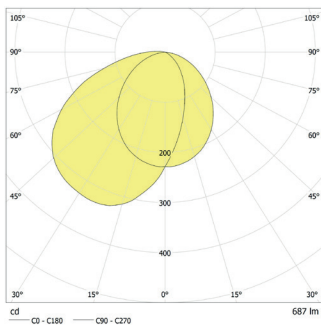


Technische Daten

Material:	Aluminium-Druckguss pulverbeschichtet	Nennstrom DC:	295 mA
Leuchtmittel:	18 x 0,3W LED-Modul	Schutzklasse:	I
Lichtstrom:	687 lm	Klemmen:	2,5mm ² für Durchgangsverdrahtung
Nennspannung DC:	24 V ±25 %	Temperatur ta:	-15...+40 °C
		Schlagfestigkeit:	IK09

Technische Daten (Allgemeinbeleuchtung)

Lichtstrom:	687 lm
--------------------	--------



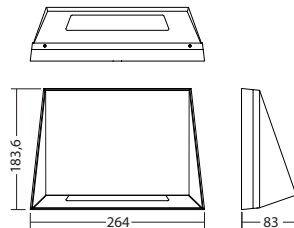
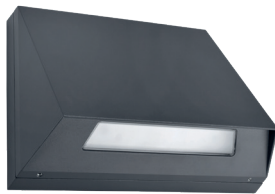
Wandmontage: Mindestbeleuchtungsstärke 1,0lx

	Abstand zur Fluchtwegmitte					
	1.0m		2.0m		3.0m	
1.0	3.1	7.4	3.0	7.5	2.3	6.7
1.5	3.8	9.1	3.8	9.3	3.5	9.0
2.0	4.4	10.4	4.4	10.7	4.2	10.6
2.5	4.8	11.6	4.9	11.9	4.7	11.9
3.0	5.2	12.6	5.3	12.9	5.2	12.9
3.5	5.5	13.5	5.6	13.8	5.6	13.9
4.0	5.8	14.2	5.9	14.6	5.9	14.7
4.5	6.0	14.9	6.2	15.3	6.1	15.4
5.0	6.2	15.5	6.4	15.9	6.3	16.1
5.5	6.4	16.0	6.5	16.5	6.5	16.6
6.0	6.5	16.5	6.7	16.9	6.7	17.1

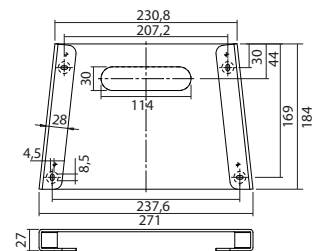
Artikel

SN 6201 -06 LED 24V/S					
Farben	DB 703	HWF 7015	RAL 7015	RAL 9016	HWF 9016 (Sonder)
Art. Nr.	104360983	104361185	104360781	104360680	104361084 104361286

Wandmontage Lichtfarbe: 3000 K Schutzart: IP65



Montageadapter 6201 RAL 7015 Art. Nr. 104575292



Bezeichnung	Zubehör	Teile Nr.
L-JET 7/S-max. 24V DC650mA const	Ersatzteil	101422691
LM 176x20 18/3K KL	Ersatzteil	104412113
Montageadapter 6201 RAL 7015	optional	104575292