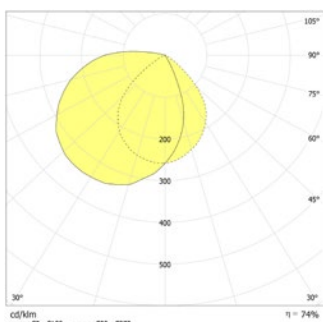


Trapezförmige LED-Sicherheitsleuchten zur Ausleuchtung von Rettungswegen und Notausgangstüren. Leuchten für Wandmontage mit formschönem Gehäuse aus pulverbeschichtetem Metall ohne sichtbare Schrauben.

Technische Daten

Material:	Stahlblech pulverbeschichtet
Leuchtmittel:	3 x 1W LED-Modul
Lichtstrom:	210 lm
Nennspannung AC:	230V ±10% 50/60 Hz
Nennspannung DC:	176 - 264 V
Nennstrom AC:	23 mA
Nennstrom DC:	22 mA

Scheinleistung:	5,2 VA
Wirkleistung:	4,9 W
Einschaltstrom:	6 A / 22 µs
Schutzklasse:	I
Klemmen:	2,5mm ² für Durchgangsverdrahtung
Temperatur ta:	-15...+40 °C



Wandmontage: Mindestbeleuchtungsstärke 1,0lx

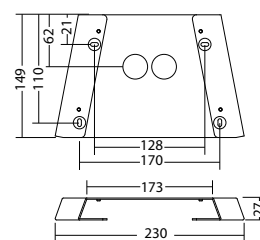
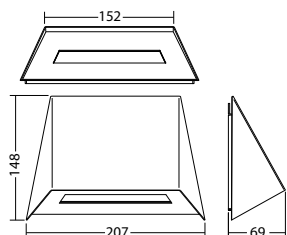
[m]	Abstand zur Fluchtwegmitte					
	1.0m		2.0m		3.0m	
1.0	2.2	5.4	2.3	5.7	1.8	5.2
2.0	2.8	7.0	2.8	7.2	2.3	6.8
2.5	3.0	7.4	3.0	7.8	2.6	7.4
3.0	3.1	8.0	3.1	8.4	2.7	8.1
3.5	3.2	8.5	3.2	8.7	2.8	8.5
4.0	3.1	8.7	3.1	9.1	2.8	8.8
4.5	3.0	9.0	3.0	9.3	2.7	9.0
5.0	2.8	9.0	2.8	9.3	2.5	9.1
5.5	2.6	9.0	2.6	9.3	2.0	9.1
6.0	2.2	8.8	2.1	9.2	1.5	8.9

Artikel

SN 6204.1 FLD 230V			
Farben	RAL 7015	RAL 9016	RAL (Sonder)
Art. Nr.	101390561	101390460	101390662

Aufputzadapter SN 6204.1IP40, RAL 9016 Art. Nr. 101444317

Wandmontage Lichtfarbe: 6500 K Schutzart: IP40



Bezeichnung	Zubehör	Teile Nr.
Aufputzadapter SN 6204.1IP40, RAL 9016	optional	101444317
FLD 230/8 - CC - 320 - C/S	Ersatzteil	101423196
LM 122,5x21,5 3/6,5K KB90	Ersatzteil	101451791