

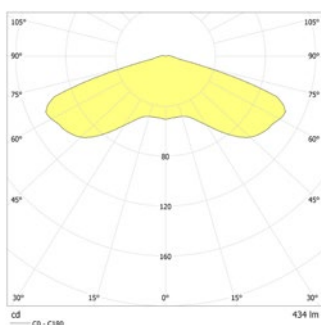
Ballwurfsichere und schlagfeste LED-Sicherheitsleuchte mit optimierter Lichtverteilung zur Ausleuchtung von Flächen. Leuchten mit robustem Gehäuse aus pulverbeschichtetem Metall zum Einsatz in Umgebungen mit erhöhter Beanspruchung und in Sportstätten.



Technische Daten

Material:	Stahlblech pulverbeschichtet
Leuchtmittel:	1 x 3,5W LED-Modul
Lichtstrom:	434 lm
Nennspannung AC:	230V ±10% 50/60 Hz
Nennspannung DC:	176 - 264 V
Nennstrom AC:	25 mA
Nennstrom DC:	25 mA

Scheinleistung:	5,8 VA
Wirkleistung:	5,5 W
Einschaltstrom:	6 A / 22 µs
Schutzklasse:	I
Klemmen:	2,5mm ² für Durchgangsverdrahtung
Temperatur ta:	-15...+40 °C
Schlagfestigkeit:	IK10



Deckenmontage: Mindestbeleuchtungsstärke 1,0lx auf der Fluchtwegmitte, Wartungsfaktor 0,8

2.5	4.4	11.8
3.0	4.5	13.0
3.5	4.4	13.9
4.0	4.3	14.4
4.5	3.8	14.9
5.0	3.4	15.3

Mindestbeleuchtungsstärke 1,0lx
Flächenausleuchtung, Wartungsfaktor 0,8

2.5	4.4	11.8
3.0	4.5	13.0
3.5	4.4	13.9
4.0	4.3	14.4
4.5	3.8	14.9
5.0	3.4	15.3

Artikel

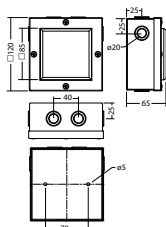
SN 8030.2 AP -12 SLB FLD 230V

Farben	RAL 7015	RAL 9016	RAL (Sonder)
Art. Nr.	104239634	104239533	104239735

Deckenmontage für
Aufputzverkabelung

Lichtfarbe: 4000 K

Schutzart: IP40



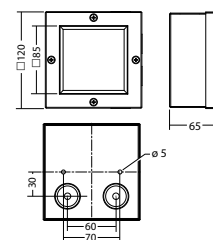
SN 8030.2 D -12 SLB FLD 230V

Farben	RAL 7015	RAL 9016	RAL (Sonder)
Art. Nr.	104238624	104238523	104238725

Deckenmontage

Lichtfarbe: 4000 K

Schutzart: IP40



Bezeichnung	Zubehör	Teile Nr.
FLD 230/4 - CC - 320 - L	Ersatzteil	101965083
LM 8030.2 1(12V)/4K SLB 24V RAL9016	Ersatzteil	104487487