

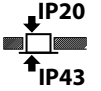
24V

# SN 9024.1-03 ALB Downlights

Zum Anschluss an INOTEC Notlichtsysteme mit 24V Endstromkreisen



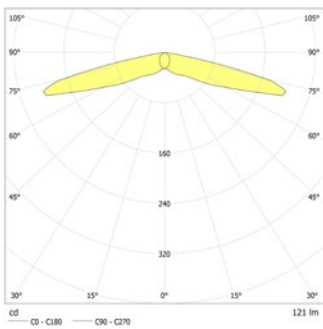
Dezente LED-Sicherheitsleuchte mit optimierter Lichtverteilung zur Ausleuchtung von Rettungswegen. Blende aus pulverbeschichtetem Aluminium mit einem Durchmesser bzw. Kantenlänge von lediglich 45mm. Leuchte inkl. Treiber zum Einbau in Ø 38mm Deckenausschnitt.



## Technische Daten

<b>Leuchtmittel:</b>	1 x 0,9W LED-Modul
<b>Lichtstrom:</b>	121 lm
<b>Nennspannung DC:</b>	24 V ±25 %
<b>Nennstrom DC:</b>	80 mA

<b>Schutzklasse:</b>	III
<b>Klemmen:</b>	2,5mm <sup>2</sup> für Durchgangsverdrahtung
<b>Temperatur ta:</b>	-15...+40 °C



Deckenmontage: Mindestbeleuchtungsstärke 1,0lx auf der Fluchtwegmitte, Wartungsfaktor 0,8

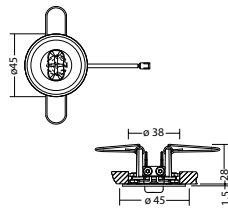
Leuchte [m]	1	2	3	4	5
2.5	6.9	17.4	5.0	1.7	
3.0	6.3	18.9	5.0	1.6	
3.5	5.5	19.3	4.9	1.4	
4.0	3.9	18.5	4.7	1.1	
4.5	2.8	16.9	4.4	0.2	

## Artikel

### SN 9024.1 -03 ALB LED 24V rund

Farben	RAL 9005	RAL 9016	RAL (Sonder)
Art. Nr.	102477365	102476557	102476759

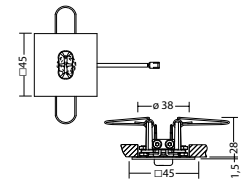
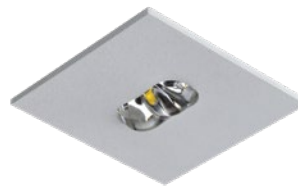
Deckeneinbaumontage    Lichtfarbe: 4000 K    Schutzart: IP20



### SN 9024.1 -03 ALB LED 24V quadratisch

Farben	RAL 9005	RAL 9016	RAL (Sonder)
Art. Nr.	104310362	104310261	104310463

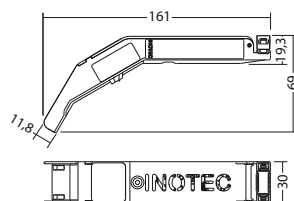
Deckeneinbaumontage    Lichtfarbe: 4000 K    Schutzart: IP20



### ILD-Supply 24/4-CC-320 L ext.

Art. Nr. 104182444

benötigt



### Bezeichnung

Bezeichnung	Zubehör	Teile Nr.
ILD-Supply 24/4-CC-320 L ext.	benötigt	104182444
LM 24x21 1(3V)/4K KB300	Ersatzteil	104585804