

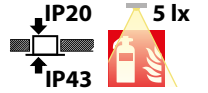
24V

# SN 9024.1-03 AS Downlights

Zum Anschluss an INOTEC Notlichtsysteme mit 24V Endstromkreisen



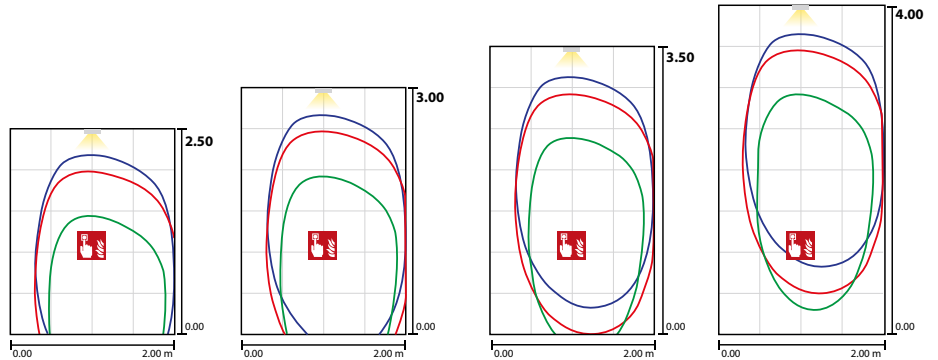
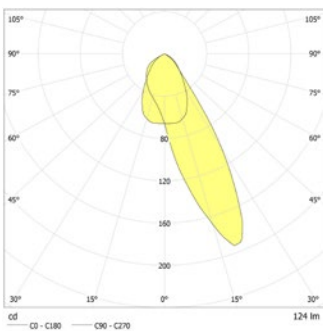
Dezente LED-Sicherheitsleuchte mit optimierter Lichtverteilung zur Ausleuchtung von hervorzuhebenden Stellen mit 5lx vertikaler Beleuchtungsstärke. Blende aus pulverbeschichtetem Aluminium mit einem Durchmesser bzw. Kantenlänge von lediglich 45mm. Leuchte inkl. Treiber zum Einbau in Ø 38mm Deckenausschnitt.



## Technische Daten

<b>Leuchtmittel:</b>	1 x 0,9W LED-Modul
<b>Lichtstrom:</b>	124 lm
<b>Nennspannung DC:</b>	24 V ±25 %
<b>Nennstrom DC:</b>	80 mA

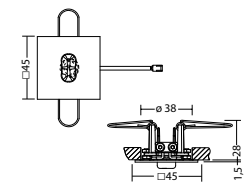
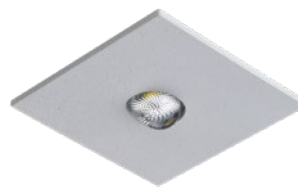
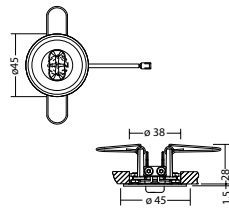
<b>Schutzklasse:</b>	III
<b>Klemmen:</b>	2,5mm <sup>2</sup> für Durchgangsverdrahtung
<b>Temperatur ta:</b>	-15...+40 °C



## Artikel

SN 9024.1 -03 AS LED 24V rund			
Farben	RAL 9005	RAL 9016	RAL (Sonder)
Art. Nr.	102477567	102477062	102477163
Deckeneinbaumontage	Lichtfarbe: 4000 K	Schutzart: IP20	

SN 9024.1 -03 AS LED 24V quadratisch			
Farben	RAL 9005	RAL 9016	RAL (Sonder)
Art. Nr.	104380080	104379979	104380181
Deckeneinbaumontage	Lichtfarbe: 4000 K	Schutzart: IP20	



<b>ILD-Supply 24/4-CC-320 L ext.</b>	Art. Nr. 104182444
benötigt	

Bezeichnung	Zubehör	Teile Nr.
ILD-Supply 24/4-CC-320 L ext.	benötigt	104182444
LM 24x21 1(3V)/4K KB300	Ersatzteil	104585804

