

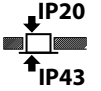
24V

SN 9024.1-03 SLB Downlights

Zum Anschluss an INOTEC Notlichtsysteme mit 24V Endstromkreisen



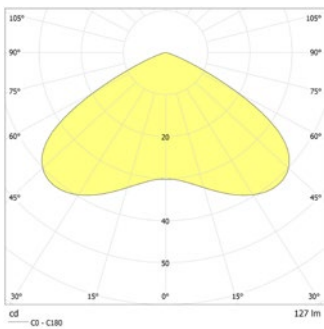
Dezente LED-Sicherheitsleuchte mit optimierter Lichtverteilung zur Ausleuchtung von Flächen. Blende aus pulverbeschichtetem Aluminium mit einem Durchmesser bzw. Kantenlänge von lediglich 45mm. Leuchte inkl. Treiber zum Einbau in Ø 38mm Deckenausschnitt.



Technische Daten

Leuchtmittel:	1 x 0,9W LED-Modul
Lichtstrom:	127 lm
Nennspannung DC:	24 V ±25 %
Nennstrom DC:	80 mA

Schutzklasse:	III
Klemmen:	2,5mm ² für Durchgangsverdrahtung
Temperatur ta:	-15...+40 °C



Mindestbeleuchtungsstärke 1,0lx
Flächenausleuchtung, Wartungsfaktor 0,8

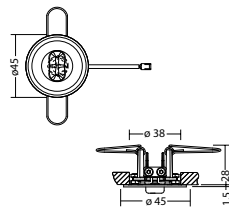
Abstand (m)	Fläche (m ²)	Beleuchtungsstärke (lx)
2.5	2.2	6.8
3.0	2.3	7.4
3.5	2.5	8.0
4.0	2.6	8.4
4.5	2.5	8.6
5.0	2.4	8.2

Artikel

SN 9024.1 -03 SLB LED 24V rund

Farben	RAL 9005	RAL 9016	RAL (Sonder)
Art. Nr.	102477466	102476860	102476961

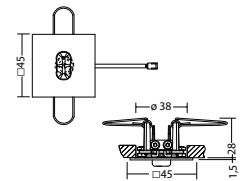
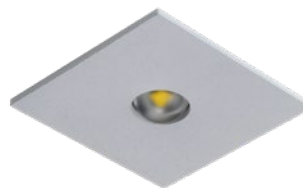
Deckeneinbaumontage Lichtfarbe: 4000 K Schutzart: IP20



SN 9024.1 -03 SLB LED 24V quadratisch

Farben	RAL 9005	RAL 9016	RAL (Sonder)
Art. Nr.	104379676	104379575	104379777

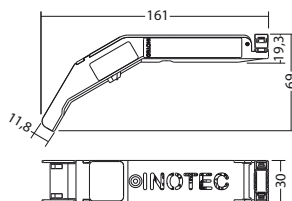
Deckeneinbaumontage Lichtfarbe: 4000 K Schutzart: IP20



ILD-Supply 24/4-CC-320 L ext.

Art. Nr. 104182444

benötigt



Bezeichnung

Zubehör

Teile Nr.

ILD-Supply 24/4-CC-320 L ext.	benötigt	104182444
LM 24x21 1(3V)/4K KB300	Ersatzteil	104585804