

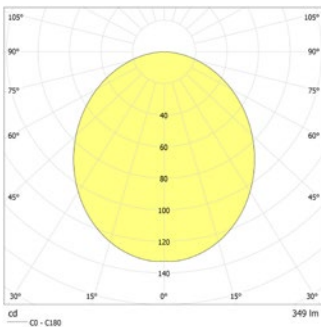


Hochwertige LED- Sicherheitsleuchten mit homogenem Lichtaustritt zur Ausleuchtung von Flächen und Rettungswegen. Leuchten für Deckeneinbaumontage mit pulverbeschichtetem Aluminiumgehäuse. Werkzeuglose Montage in Ø 68mm Deckenausschnitt ohne sichtbare Schrauben.

**Technische Daten**

<b>Material:</b>	Aluminium pulverbeschichtet
<b>Leuchtmittel:</b>	1 x 3,5W LED-Modul
<b>Lichtstrom:</b>	349 lm
<b>Nennspannung AC:</b>	230V ±10% 50/60 Hz
<b>Nennspannung DC:</b>	176 - 264 V
<b>Nennstrom AC:</b>	25 mA
<b>Nennstrom DC:</b>	25 mA

<b>Scheinleistung:</b>	5,8 VA
<b>Wirkleistung:</b>	5,5 W
<b>Einschaltstrom:</b>	6 A / 22 µs
<b>Schutzklasse:</b>	II
<b>Klemmen:</b>	2,5mm <sup>2</sup> für Durchgangsverdrahtung
<b>Temperatur ta:</b>	-15...+40 °C



Deckenmontage: Mindestbeleuchtungsstärke 1,0lx auf der Fluchtwegmitte, Wartungsfaktor 0,8

Mindestbeleuchtungsstärke 1,0lx  
Flächenausleuchtung, Wartungsfaktor 0,8

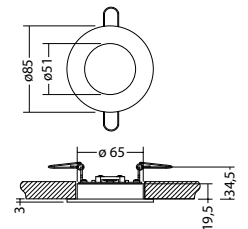
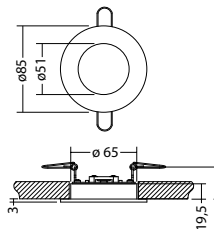
2.5	4.0	10.0
3.0	4.3	10.8
4.0	4.6	11.9
5.0	4.8	12.7
6.0	4.7	13.2
7.0	4.5	13.5
8.0	4.0	13.4
9.0	3.2	13.1
10.0	1.6	12.6

2.5	2.8	8.5
3.0	3.0	9.2
4.0	3.3	10.2
5.0	3.5	11.0
6.0	3.6	11.6
7.0	3.6	11.4
8.0	3.4	11.3
9.0	3.2	11.2
10.0	3.0	10.5

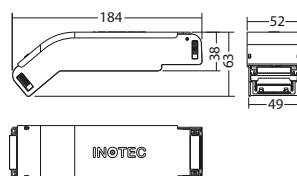
**Artikel**

SN 9100.1 FLD 230V		
Farben	RAL 9016	RAL (Sonder)
Art. Nr.	101318621	101318722
Deckeneinbaumontage	Lichtfarbe: 3000 K	Schutzart: IP20

SN 9100.1 FLD 230V		
Farben	RAL 9016	RAL (Sonder)
Art. Nr.	101318823	101318924
Deckeneinbaumontage	Lichtfarbe: 4000 K	Schutzart: IP20

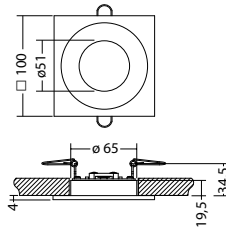


**FLD-Supply 230/320 SK II ext.** Art. Nr. 101445226



**Zubehör Blende SN 9100.1quad., RAL 9016**

Art. Nr. 100661344



Bezeichnung	Zubehör	Teile Nr.
FLD-Supply 230/320 SK II ext.	benötigt	101445226
LED-Supply 230-3 J-SV SK IIext.	benötigt	101436536
LED-Supply 230-3 NE-SV SK IIext.	benötigt	101436738
LED-Supply 230-3 SK II ext.	benötigt	101436637
LED-Supply 24-3 SK III ext.	benötigt	101442091
Zubehör Blende SN 9100.1quad., RAL 9016	optional	100661344