

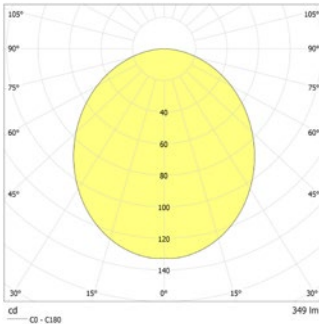


Hochwertige LED- Sicherheitsleuchten mit homogenem Lichtaustritt zur Ausleuchtung von Flächen und Rettungswegen. Leuchten für Deckeneinbaumontage mit pulverbeschichtetem Aluminiumgehäuse. Werkzeuglose Montage in Ø 68mm Deckenausschnitt ohne sichtbare Schrauben.

Technische Daten

| | |
|-------------------------|-----------------------------|
| Material: | Aluminium pulverbeschichtet |
| Leuchtmittel: | 1 x 3,5W LED-Modul |
| Lichtstrom: | 349 lm |
| Nennspannung AC: | 230V ±10% 50/60 Hz |
| Nennspannung DC: | 176 - 264 V |
| Nennstrom AC: | 33 mA |
| Nennstrom DC: | 25 mA |

| | |
|------------------------|--|
| Scheinleistung: | 7,6 VA |
| Wirkleistung: | 5,7 W |
| Einschaltstrom: | 8 A / 50 µs |
| Schutzklasse: | II |
| Klemmen: | 2,5mm ² für Durchgangsverdrahtung |
| Temperatur ta: | -15...+40 °C |



Deckenmontage: Mindestbeleuchtungsstärke 1,0lx auf der Fluchtwegmitte, Wartungsfaktor 0,8

| Abstand [m] | Ø 2.5 [m] | Ø 4.0 [m] | Ø 10.0 [m] |
|-------------|-----------|-----------|------------|
| 2.5 | 4.0 | 10.0 | |
| 3.0 | 4.3 | 10.8 | |
| 4.0 | 4.6 | 11.9 | |
| 5.0 | 4.8 | 12.7 | |
| 6.0 | 4.7 | 13.2 | |
| 7.0 | 4.5 | 13.5 | |
| 8.0 | 4.0 | 13.4 | |
| 9.0 | 3.2 | 13.1 | |
| 10.0 | 1.6 | 12.6 | |

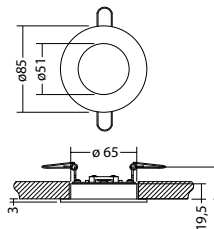
Mindestbeleuchtungsstärke 1,0lx
Flächenausleuchtung, Wartungsfaktor 0,8

| Abstand [m] | Ø 2.5 [m] | Ø 2.8 [m] | Ø 8.5 [m] |
|-------------|-----------|-----------|-----------|
| 2.5 | 2.8 | 8.5 | |
| 3.0 | 3.0 | 9.2 | |
| 4.0 | 3.3 | 10.2 | |
| 5.0 | 3.5 | 11.0 | |
| 6.0 | 3.6 | 11.6 | |
| 7.0 | 3.6 | 11.4 | |
| 8.0 | 3.4 | 11.3 | |
| 9.0 | 3.2 | 11.2 | |
| 10.0 | 3.0 | 10.5 | |

Artikel

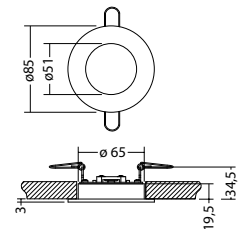
SN 9100.1 LED J/SV

| | | |
|---------------------|--------------------|-----------------|
| Farben | RAL 9016 | RAL (Sonder) |
| Art. Nr. | 101318621 | 101318722 |
| Deckeneinbaumontage | Lichtfarbe: 3000 K | Schutzart: IP20 |



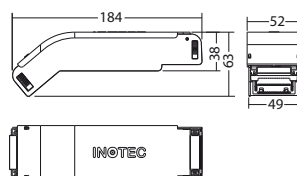
SN 9100.1 LED J/SV

| | | |
|---------------------|--------------------|-----------------|
| Farben | RAL 9016 | RAL (Sonder) |
| Art. Nr. | 101318823 | 101318924 |
| Deckeneinbaumontage | Lichtfarbe: 4000 K | Schutzart: IP20 |



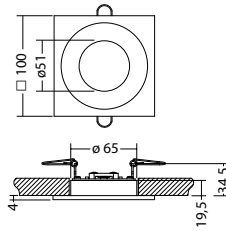
LED-Supply 230-3 J-SV SK IIext.

Art. Nr. 101436536



Zubehör Blende SN 9100.1quad., RAL 9016

Art. Nr. 100661344



| Bezeichnung | Zubehör | Teile Nr. |
|---|----------|-----------|
| FLD-Supply 230/320 SK II ext. | benötigt | 101445226 |
| LED-Supply 230-3 J-SV SK IIext. | benötigt | 101436536 |
| LED-Supply 230-3 NE-SV SK IIext. | benötigt | 101436738 |
| LED-Supply 230-3 SK II ext. | benötigt | 101436637 |
| LED-Supply 24-3 SK III ext. | benötigt | 101442091 |
| Zubehör Blende SN 9100.1quad., RAL 9016 | optional | 100661344 |