

Betriebsanleitung

SN 9024.1 MOVE IT PRO  
SNP 1020 MOVE IT PRO  
SNP 1030 MOVE IT PRO

Rettungszeichen- und Sicherheitsleuchten für XAL MOVE IT PRO zum Anschluss an 230V-Gruppen und Zentralbatterie-Anlagen oder 24V-Sicherheitsstromversorgungsanlagen nach EN 50171. Ausführung gem. DIN EN 1838 und DIN EN 60598-2-22. Funkentstörung gem. DIN EN 55015.

Technische Daten

**Anschlussspannung:** siehe Typenschild  
**Zul. Temp. Bereich:** siehe Typenschild  
**Schutzklasse:** siehe Typenschild  
**Schutzart:** siehe Typenschild  
**Leuchtmittel:** LED

Operating Instruction

SN 9024.1 MOVE IT PRO  
SNP 1020 MOVE IT PRO  
SNP 1030 MOVE IT PRO

Exit and safety luminaires for XAL MOVE IT PRO for connection to 230V Low- or Central Power Supply systems or 24V Safety Power Supply systems as per EN 50171 and VDE 0108. Built to EN 1838 and EN 60598-2-22. EMC protection to EN 55015.

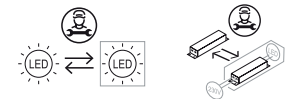
Technische Daten

**Voltage:** see typ lable  
**Temperature:** see typ lable  
**Protection class:** see typ lable  
**Protection category:** see typ lable  
**Illuminat:** LED

INOTEC  
Sicherheitstechnik GmbH



Hinweise



**Kennzeichnung Notleuchten (Systemleuchten)**  
Nach DIN EN 60598-2-22 sind Notleuchten, entsprechend ihres Aufbaus und ihrer Konfiguration, vor der Installation auf dem Typenschild zu kennzeichnen.

Z	0/1	****	***
---	-----	------	-----

Im zweiten Feld der sich auf den Typenschild befindlichen Tabelle, sind die nicht zutreffenden Betriebsarten der Leuchte mit einem wasserfesten Stift zu streichen oder ggf. die zutreffende Betriebsart zu ergänzen.  
0 Notleuchte in Bereitschaftsschaltung  
1 Notleuchte in Dauerschaltung  
2 Kombinierte Notleuchte in Bereitschaftsschaltung  
3 Kombinierte Notleuchte in Dauerschaltung



Die Verbindung zwischen Versorgungseinheit und LEDs nicht unter Spannung herstellen oder trennen!

Technische Änderungen vorbehalten!

Notes



**Kennzeichnung Notleuchten (Systemleuchten)**  
Nach DIN EN 60598-2-22 sind Notleuchten, entsprechend ihres Aufbaus und ihrer Konfiguration, vor der Installation auf dem Typenschild zu kennzeichnen.

Z	0/1	****	***
---	-----	------	-----

Im zweiten Feld der sich auf den Typenschild befindlichen Tabelle, sind die nicht zutreffenden Betriebsarten der Leuchte mit einem wasserfesten Stift zu streichen oder ggf. die zutreffende Betriebsart zu ergänzen.  
0 Notleuchte in Bereitschaftsschaltung  
1 Notleuchte in Dauerschaltung  
2 Kombinierte Notleuchte in Bereitschaftsschaltung  
3 Kombinierte Notleuchte in Dauerschaltung



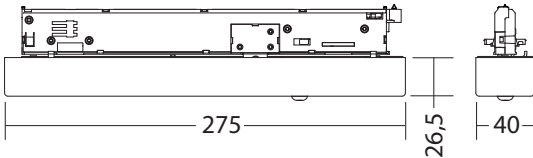
Do not connect or disconnect the LEDs to energized supply unit!

Subject to technical changes!

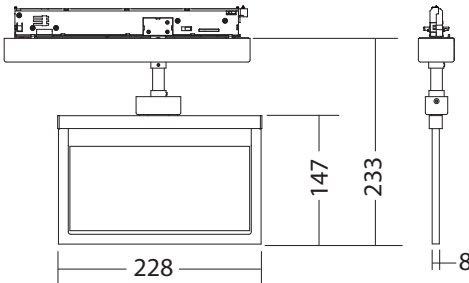
INOTEC  
Sicherheitstechnik GmbH

Montageanleitung

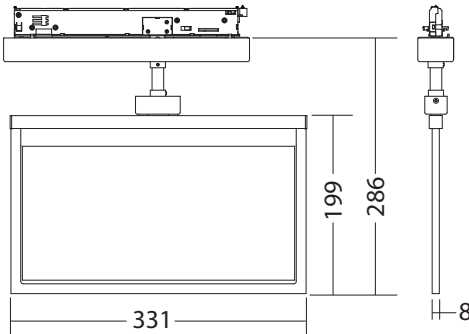
**Maße:**  
Dimensions:  
SN 9024.1...



**Maße:**  
Dimensions:  
SNP 1020...



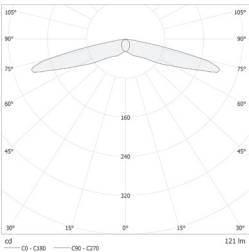
**Maße:**  
Dimensions:  
SNP 1030...



INOTEC  
Sicherheitstechnik GmbH

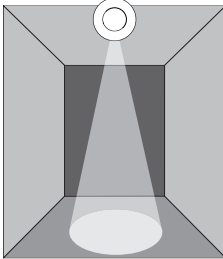
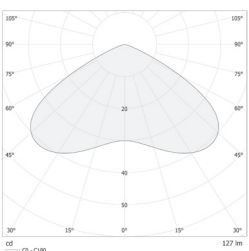
Mounting instruction

...ALB (Asymmetric Low Bay)

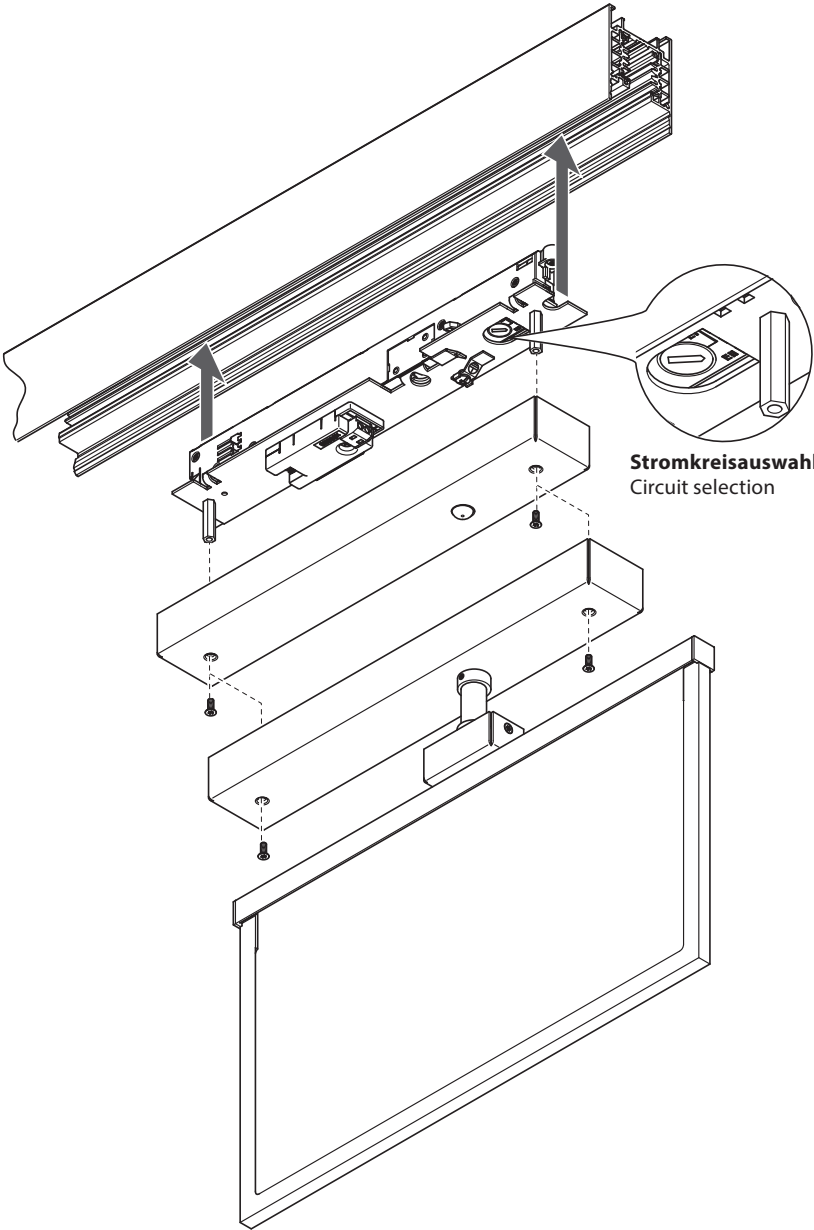


Fluchtwegausleuchtung  
Escape route illumination

...SHB (Symmetric High Bay)



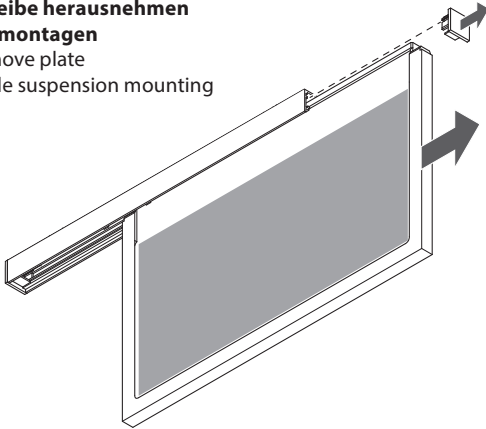
Typ	LED Austauschgruppe LED replacement module Best.Nr./Art. no.
SN 9024.1-12...	104828506



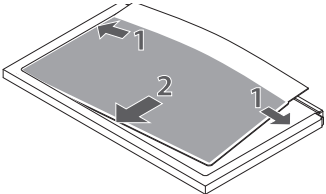
Typ	LED-Ersatz LED-Replacement Best.Nr./Art. no.
SNP 1020...	104617126
SNP 1030...	104617328

Stromkreisauswahl  
Circuit selection

Scheibe herausnehmen  
Seilmontagen  
Remove plate  
Cable suspension mounting



Piktogramm einsetzen  
Insert pictogram



Piktogramm heraus nehmen  
Remove pictogram

